

КАРТА-ПЛАН ТЕРРИТОРИИ

Пояснительная записка

1. Сведения о территории выполнения комплексных кадастровых работ: 53:23:7104110, Новгородская обл, г Великий Новгород

(наименование субъекта Российской Федерации, муниципального образования, населенного пункта, уникальные учетные номера кадастровых кварталов, иные сведения, позволяющие определить местоположение территории, на которой выполняются комплексные кадастровые работы, например, наименование садоводческого или огороднического некоммерческого товарищества, гаражного кооператива, элемента планировочной структуры)

2. Основания выполнения комплексных кадастровых работ:

Наименование, дата и номер документа, на основании которого выполняются комплексные кадастровые работы: Муниципальный контракт, "08" апреля 2024 г. , 0350300011824000063

3. Дата подготовки карты-плана территории: "19" июня 2024 г.

4. Сведения о заказчике(ах) комплексных кадастровых работ:

В отношении юридического лица, органа местного самоуправления муниципального района, муниципального округа или городского округа либо уполномоченного исполнительного органа государственной власти субъекта Российской Федерации:

полное или сокращенное (в случае, если имеется) наименование: Комитет по управлению муниципальным имуществом и земельными ресурсами Великого Новгорода
основной государственный регистрационный номер: 1035300289364
идентификационный номер налогоплательщика: 5321040050

В отношении физического лица или представителя физических или юридических лиц:

фамилия, имя, отчество (последнее - при наличии): -
страховой номер индивидуального лицевого счета в системе обязательного пенсионного страхования Российской Федерации (СНИЛС): -

Наименование и реквизиты документа, подтверждающие полномочия представителя заказчика(ов) комплексных кадастровых работ: -

Адрес электронной почты (для направления уведомления о результатах внесения сведений в Единый государственный реестр недвижимости): -

5. Сведения об исполнителе комплексных кадастровых работ:

Полное или сокращенное (в случае, если имеется) наименование и адрес юридического лица, с которым заключен государственный или муниципальный контракт либо договор подряда на выполнение комплексных кадастровых работ: -, Новосибирская область, г. Новосибирск, ул. Вертковская, 12/3, кв.12

Фамилия, имя, отчество кадастрового инженера (последнее - при наличии): Калугина Юлия Игоревна и основной государственный регистрационный номер кадастрового инженера индивидуального предпринимателя (ОГРНИП): -

Страховой номер индивидуального лицевого счета в системе обязательного пенсионного страхования Российской Федерации (СНИЛС) кадастрового инженера: 148-215-235 50

Уникальный реестровый номер кадастрового инженера в реестре саморегулируемой организации кадастровых инженеров и дата внесения сведений о физическом лице в такой реестр: 0364, 2016-01-26

Полное или (в случае, если имеется) сокращенное наименование саморегулируемой организации кадастровых инженеров, членом которой является кадастровый инженер: Саморегулируемая организация Ассоциация «Объединение кадастровых инженеров»

Контактный телефон: +79231075088

Почтовый адрес и адрес электронной почты, по которым осуществляется связь с кадастровым инженером: u.kadastr@mail.ru

6. Перечень документов, использованных при подготовке карты-плана территории

№ п/п	Реквизиты документа				
	Вид	Дата	Номер	Наименование	Иные сведения
1	2	3	4	5	6
1	Кадастровый план территории	12.02.2024	КУВИ-001/2024-44333438	Кадастровый план территории кадастрового квартала 53:23:7104110	-
2	Кадастровый план территории	14.12.2023	КУВИ-001/2023-282754838	Кадастровый план территории кадастрового квартала 53:23:0000000	-
3	ПРОЧИЕ	04.03.2024	170-5618/2024-В	Выписка о пунктах государственной геодезической сети, государственной нивелирной сети и государственной гравиметрической сети	-

7. Пояснения к карте-плану территории

1. Комплексные кадастровые работы проводились на территории города Великий Новгород Новгородской области, в кадастровом квартале 53:23:7104110. Основанием для проведения комплексных кадастровых работ является муниципальный контракт №0350300011824000063 от 08.04.2024 г. Кадастровый квартал включает в себя сведения о 34 объекте недвижимости. В карта-плане территории содержатся сведения об 34 объектах недвижимости.

В результате выполнения комплексных кадастровых работ осуществляется:

1. Исправление реестровых ошибок в сведениях о местоположении границ и площади 12 земельных участков;
2. Внесение сведений о координатах 6 земельных участков, сведения о границах которых отсутствуют в едином государственном реестре недвижимости.
3. Исправление реестровых ошибок в сведениях о местоположении границ объектов капитального строительства в отношении 1 ОКС.
4. Внесение сведений о координатах 15 объектов капитального строительства, сведения о координатах которых отсутствуют в едином государственном реестре недвижимости.
5. Образование земельных участков не производилось.

В результате проведенного анализа сведений ЕГРН, материалов землеустроительных дел, хранящихся в государственном фонде данных, плано-картографического обоснования, полученного от Администрации Великого Новгорода и полученных в результате проведения землеустройства, результатов полевых измерений было установлено, что границы данных земельных участков, сведения о которых содержатся в ЕГРН, не соответствуют их фактическому местоположению. В ходе комплексных кадастровых работ кадастровым инженером была выполнена привязка к пунктам ГГС и проведена съёмка земельных участков. В результате проведенных работ и сравнения полученных координат характерных точек данных земельных участков с координатами, содержащимися в ЕГРН, границы земельных участков (по данным ЕГРН) сместились. Так же при совмещении кадастровых планов территорий, геодезических изменений были подтверждены реестровые ошибки в исправляемых земельных участках. Т. к. сведения о местоположении границ отсутствуют в правоустанавливающих документах. Местоположение определено по существующим объектам искусственного происхождения. Предельные размеры земельных участков в границах населённых пунктов установлены ПЗЗ г. Великий Новгород. Кадастровый квартал 53:23:7104110 расположен в территориальной зоне -Территориальная зона СИ - специальная историческая зона. Предельные минимальные размеры и максимальные размеры земельных участков не установлены. ПЗЗ утверждены решением Думы Великого Новгорода от 25.12.2019 г. №347, опубликованы на сайте <http://adm.nov.ru/> (Ссылка <http://adm.nov.ru/page/37318>). Координаты объектов недвижимости определены в соответствии с Приказом от 3 октября 2020 года № П/0393 «Об утверждении требований к точности и методам определения координат характерных точек границ земельного участка, требований к точности и методам определения координат характерных точек контура здания, сооружения или объекта незавершенного строительства на земельном участке, а также требований к определению площади здания, сооружения, помещения, машино-места».

Сведения о пунктах геодезической сети и средствах измерений

1. Сведения о пунктах геодезической сети:

№ п/п	Вид геодезической сети	Название пункта геодезической сети и тип знака	Система координат пункта геодезической сети	Координаты пункта, м		Дата обследования "05" марта 2024 г.		
				Х	У	Сведения о состоянии		
						наружного знака пункта	центра пункта	марки центра пункта
1	2	3	4	5	6	7	8	9
1	вид геодезической сети отсутствует, Геодезическая сеть сгущения 4 класса (ГГС - 4 класса)	Нов. Мельница, сигн.	МСК 53, зона 1	577597.67	2174441.43	Утрачен	Сохранился	Сохранился
2	вид геодезической сети отсутствует, Геодезическая сеть сгущения 3 класса (ГГС - 3 класса)	Юрьево, пир.	МСК 53, зона 2	573924.24	2179779.12	Сохранился	Сохранился	Сохранился
3	вид геодезической сети отсутствует, Астрономо-геодезическая сеть 2 класса (ГГС - 2 класса)	Витка, сигн.	МСК 53, зона 2	588851.51	2183212.43	Утрачен	Сохранился	Сохранился

2. Сведения об использованных средствах измерений

№ п/п	Наименование и обозначение типа средства измерений - прибора (инструмента, аппаратуры)	Заводской или серийный номер средства измерений	Реквизиты свидетельства о поверке прибора (инструмента, аппаратуры) и (или) срок действия поверки
1	2	3	4
1	Аппаратура геодезическая спутниковая PrinCe i50	3270425	№С-ГКФ-05-06-2023/251444934 выдано 05.06.2023 г., действительно до 04.06.2024 г.
2	Аппаратура геодезическая спутниковая PrinCe i50	3216661	№С-ГКФ/05-06-2023/251444919 выдано 05.06.2023г., действительно до 04.06.2024 г.

Сведения об уточняемых земельных участках

1. Сведения о характерных точках границы уточняемого земельного участка с кадастровым номером 53:23:7104110:10 :

Система координат МСК 53, зона 2						Зона №2	
Обозначение характерных точек границ	Координаты, м				Метод определения координат	Формулы, примененные для расчета средней квадратической погрешности определения координат характерных точек границ (Mt), с подставленными в такие формулы значениями и итоговые (вычисленные) значения Mt, м	Описание закрепления точки
	содержатся в Едином государственном реестре недвижимости		определены в результате выполнения комплексных кадастровых работ				
	X	Y	X	Y			
1	2	3	4	5	6	7	8
						-	
9	576616.36	2180799.10	576616.36	2180799.10	Метод спутниковых геодезических измерений (определений)	$Mt = (m_p / \rho \sin(\gamma + \delta)) \sqrt{((d_1 d_2 / a)^2 + (d_2 d_3 / b)^2)} = 0.10$	-
10	576618.85	2180793.06	576618.85	2180793.06	Метод спутниковых геодезических измерений (определений)	$Mt = (m_p / \rho \sin(\gamma + \delta)) \sqrt{((d_1 d_2 / a)^2 + (d_2 d_3 / b)^2)} = 0.10$	-
11	576630.76	2180797.68	576630.76	2180797.68	Метод спутниковых геодезических измерений (определений)	$Mt = (m_p / \rho \sin(\gamma + \delta)) \sqrt{((d_1 d_2 / a)^2 + (d_2 d_3 / b)^2)} = 0.10$	-
12	576642.70	2180802.22	576642.70	2180802.22	Метод спутниковых геодезических измерений (определений)	$Mt = (m_p / \rho \sin(\gamma + \delta)) \sqrt{((d_1 d_2 / a)^2 + (d_2 d_3 / b)^2)} = 0.10$	-
13	576623.48	2180845.78	576623.48	2180845.78	Метод спутниковых геодезических измерений (определений)	$Mt = (m_p / \rho \sin(\gamma + \delta)) \sqrt{((d_1 d_2 / a)^2 + (d_2 d_3 / b)^2)} = 0.10$	-
14	576612.79	2180842.58	576612.79	2180842.58	Метод спутниковых геодезических измерений (определений)	$Mt = (m_p / \rho \sin(\gamma + \delta)) \sqrt{((d_1 d_2 / a)^2 + (d_2 d_3 / b)^2)} = 0.10$	-
15	576602.55	2180838.63	576602.55	2180838.63	Метод спутниковых геодезических измерений (определений)	$Mt = (m_p / \rho \sin(\gamma + \delta)) \sqrt{((d_1 d_2 / a)^2 + (d_2 d_3 / b)^2)} = 0.10$	-
16	576614.59	2180804.46	576614.59	2180804.46	Метод спутниковых геодезических измерений (определений)	$Mt = (m_p / \rho \sin(\gamma + \delta)) \sqrt{((d_1 d_2 / a)^2 + (d_2 d_3 / b)^2)} = 0.10$	-
17	576614.14	2180804.27	576614.14	2180804.27	Метод спутниковых геодезических измерений (определений)	$Mt = (m_p / \rho \sin(\gamma + \delta)) \sqrt{((d_1 d_2 / a)^2 + (d_2 d_3 / b)^2)} = 0.10$	-
18	576615.99	2180798.97	576615.99	2180798.97	Метод спутниковых геодезических измерений (определений)	$Mt = (m_p / \rho \sin(\gamma + \delta)) \sqrt{((d_1 d_2 / a)^2 + (d_2 d_3 / b)^2)} = 0.10$	-

1. Сведения о характерных точках границы уточняемого земельного участка с кадастровым номером 53:23:7104110:10 :							
Система координат МСК 53, зона 2							Зона № 2
Обозначение характерных точек границ	Координаты, м				Метод определения координат	Формулы, примененные для расчета средней квадратической погрешности определения координат характерных точек границ (Mt), с подставленными в такие формулы значениями и итоговые (вычисленные) значения Mt, м	Описание закрепления точки
	содержатся в Едином государственном реестре недвижимости		определены в результате выполнения комплексных кадастровых работ				
	X	Y	X	Y			
1	2	3	4	5	6	7	8
9	576616.36	2180799.10	576616.36	2180799.10	Метод спутниковых геодезических измерений (определений)	$Mt = (m_p \rho \sin(\gamma + \delta)) \sqrt{((d_1 d_2 / a)^2 + (d_2 d_3 / b)^2)} = 0.10$	-
2. Сведения о частях границ уточняемого земельного участка с кадастровым номером 53:23:7104110:10 :							
Обозначение части границ		Горизонтальное проложение (S), м	Описание прохождения части границ	Сведения о согласовании местоположения границ (согласовано/спорное)			
от т.	до т.						
1	2	3	4	5			
9	10	6.53	-	-			
10	11	12.77	-	-			
11	12	12.77	-	-			
12	13	47.61	-	-			
13	14	11.16	-	-			
14	15	10.98	-	-			
15	16	36.23	-	-			
16	17	0.49	-	-			
17	18	5.61	-	-			
18	9	0.39	-	-			
3. Сведения о характеристиках уточняемого земельного участка с кадастровым номером 53:23:7104110:10 :							
№ п/п	Наименование характеристики земельного участка		Значение характеристики				
1	2		3				
1.	Адрес земельного участка		Российская Федерация, Новгородская область, город Великий Новгород, улица Знаменская, дом 38				
1.1.	Сведения о местоположении земельного участка (при отсутствии адреса) в структурированном в соответствии с федеральной информационной адресной системой виде		-				
1.2.	Дополнительные сведения о местоположении земельного участка		-				
2.	Площадь земельного участка ± величина погрешности определения (вычисления) площади (P ± ΔP), м2		1155 ± 12				
3.	Формула, примененная для вычисления предельной погрешности определения площади земельного участка, с подставленными значениями и итоговые (вычисленные) значения (ΔP), м2		$\Delta P = 3.5 * M_t * \sqrt{P} = 3.5 * 0,1 * \sqrt{1155} = 12$				

3. Сведения о характеристиках уточняемого земельного участка с кадастровым номером 53:23:7104110:10 :

№ п/п	Наименование характеристики земельного участка	Значение характеристики
1	2	3
4.	Площадь земельного участка согласно сведениям Единого государственного реестра недвижимости (Ркад), м2	1152
5.	Оценка расхождения Р и Ркад (Р - Ркад), м2	3
6.	Предельные минимальный и максимальный размеры земельного участка (Рмин и Рмакс), м2	- -
7.	Вид (виды) разрешенного использования	-
7.1.	Дополнительные сведения об использовании земельного участка	-
8.	Кадастровый или иной государственный учетный номер (инвентарный) здания, сооружения, объекта незавершенного строительства, расположенного на земельном участке	53:23:7104110:26
9.	Сведения о земельных участках (землях общего пользования, территории общего пользования), посредством которых обеспечивается доступ	Земли общего пользования
10.	Иные сведения	-

4. Пояснения к сведениям об уточняемом земельном участке с кадастровым номером 53:23:7104110:10 :

1.	-
----	---

Сведения об уточняемых земельных участках

1. Сведения о характерных точках границы уточняемого земельного участка с кадастровым номером 53:23:7104110:11 :

Система координат МСК 53, зона 2

Зона №2

Обозначение характерных точек границ	Координаты, м				Метод определения координат	Формулы, примененные для расчета средней квадратической погрешности определения координат характерных точек границ (Mt), с подставленными в такие формулы значениями и итоговые (вычисленные) значения Mt, м	Описание закрепления точки
	содержатся в Едином государственном реестре недвижимости		определены в результате выполнения комплексных кадастровых работ				
	X	Y	X	Y			
1	2	3	4	5	6	7	8
						-	
13	576623.48	2180845.77	576623.48	2180845.78	Метод спутниковых геодезических измерений (определений)	$Mt = (m_p \rho \sin(\gamma + \delta)) \sqrt{((d_1 d_2/a)^2 + (d_2 d_3/b)^2)} = 0.10$	-
12	576642.70	2180802.22	576642.70	2180802.22	Метод спутниковых геодезических измерений (определений)	$Mt = (m_p \rho \sin(\gamma + \delta)) \sqrt{((d_1 d_2/a)^2 + (d_2 d_3/b)^2)} = 0.10$	-
19	576661.34	2180809.58	576661.34	2180809.58	Метод спутниковых геодезических измерений (определений)	$Mt = (m_p \rho \sin(\gamma + \delta)) \sqrt{((d_1 d_2/a)^2 + (d_2 d_3/b)^2)} = 0.10$	-
20	576638.84	2180852.56	576638.84	2180852.56	Метод спутниковых геодезических измерений (определений)	$Mt = (m_p \rho \sin(\gamma + \delta)) \sqrt{((d_1 d_2/a)^2 + (d_2 d_3/b)^2)} = 0.10$	-
13	576623.48	2180845.77	576623.48	2180845.78	Метод спутниковых геодезических измерений (определений)	$Mt = (m_p \rho \sin(\gamma + \delta)) \sqrt{((d_1 d_2/a)^2 + (d_2 d_3/b)^2)} = 0.10$	-

2. Сведения о частях границ уточняемого земельного участка с кадастровым номером 53:23:7104110:11 :

Обозначение части границ		Горизонтальное проложение (S), м	Описание прохождения части границ	Сведения о согласовании местоположения границ (согласовано/спорное)
от т.	до т.			
1	2	3	4	5
13	12	47.61	-	-
12	19	20.04	-	-
19	20	48.51	-	-
20	13	16.79	-	-

3. Сведения о характеристиках уточняемого земельного участка с кадастровым номером 53:23:7104110:11 :		
№ п/п	Наименование характеристики земельного участка	Значение характеристики
1	2	3
1.	Адрес земельного участка	Российская Федерация, Новгородская область, город Великий Новгород, улица Знаменская, дом 40/6
1.1.	Сведения о местоположении земельного участка (при отсутствии адреса) в структурированном в соответствии с федеральной информационной адресной системой виде	-
1.2.	Дополнительные сведения о местоположении земельного участка	-
2.	Площадь земельного участка \pm величина погрешности определения (вычисления) площади ($P \pm \Delta P$), м ²	883 \pm 10
3.	Формула, примененная для вычисления предельной погрешности определения площади земельного участка, с подставленными значениями и итоговые (вычисленные) значения (ΔP), м ²	$\Delta P = 3.5 * M_t * \sqrt{P} = 3.5 * 0,1 * \sqrt{883} = 10$
4.	Площадь земельного участка согласно сведениям Единого государственного реестра недвижимости ($R_{кад}$), м ²	897
5.	Оценка расхождения P и $R_{кад}$ ($P - R_{кад}$), м ²	14
6.	Предельные минимальный и максимальный размеры земельного участка ($R_{мин}$ и $R_{макс}$), м ²	- -
7.	Вид (виды) разрешенного использования	-
7.1.	Дополнительные сведения об использовании земельного участка	-
8.	Кадастровый или иной государственный учетный номер (инвентарный) здания, сооружения, объекта незавершенного строительства, расположенного на земельном участке	-
9.	Сведения о земельных участках (землях общего пользования, территории общего пользования), посредством которых обеспечивается доступ	Земли общего пользования
10.	Иные сведения	-
4. Пояснения к сведениям об уточняемом земельном участке с кадастровым номером 53:23:7104110:11 :		
1.	-	

Сведения об уточняемых земельных участках

1. Сведения о характерных точках границы уточняемого земельного участка с кадастровым номером 53:23:7104110:12 :

Система координат МСК 53, зона 2

Зона №2

Обозначение характерных точек границ	Координаты, м				Метод определения координат	Формулы, примененные для расчета средней квадратической погрешности определения координат характерных точек границ (Mt), с подставленными в такие формулы значениями и итоговые (вычисленные) значения Mt, м	Описание закрепления точки
	содержатся в Едином государственном реестре недвижимости		определены в результате выполнения комплексных кадастровых работ				
	X	Y	X	Y			
1	2	3	4	5	6	7	8
						-	
21	576623.83	2180868.76	576623.83	2180868.76	Метод спутниковых геодезических измерений (определений)	$Mt = (m_p / \rho \sin(\gamma + \delta)) \sqrt{((d_1 d_2 / a)^2 + (d_2 d_3 / b)^2)} = 0.10$	-
22	576605.17	2180862.00	576605.17	2180862.00	Метод спутниковых геодезических измерений (определений)	$Mt = (m_p / \rho \sin(\gamma + \delta)) \sqrt{((d_1 d_2 / a)^2 + (d_2 d_3 / b)^2)} = 0.10$	-
23	576599.35	2180859.59	576599.35	2180859.59	Метод спутниковых геодезических измерений (определений)	$Mt = (m_p / \rho \sin(\gamma + \delta)) \sqrt{((d_1 d_2 / a)^2 + (d_2 d_3 / b)^2)} = 0.10$	-
24	576584.40	2180855.32	576584.40	2180855.32	Метод спутниковых геодезических измерений (определений)	$Mt = (m_p / \rho \sin(\gamma + \delta)) \sqrt{((d_1 d_2 / a)^2 + (d_2 d_3 / b)^2)} = 0.10$	-
25	576584.00	2180855.16	576584.00	2180855.16	Метод спутниковых геодезических измерений (определений)	$Mt = (m_p / \rho \sin(\gamma + \delta)) \sqrt{((d_1 d_2 / a)^2 + (d_2 d_3 / b)^2)} = 0.10$	-
26	576591.73	2180835.51	576591.73	2180835.51	Метод спутниковых геодезических измерений (определений)	$Mt = (m_p / \rho \sin(\gamma + \delta)) \sqrt{((d_1 d_2 / a)^2 + (d_2 d_3 / b)^2)} = 0.10$	-
27	576592.21	2180834.62	576592.21	2180834.62	Метод спутниковых геодезических измерений (определений)	$Mt = (m_p / \rho \sin(\gamma + \delta)) \sqrt{((d_1 d_2 / a)^2 + (d_2 d_3 / b)^2)} = 0.10$	-
15	576602.55	2180838.63	576602.55	2180838.63	Метод спутниковых геодезических измерений (определений)	$Mt = (m_p / \rho \sin(\gamma + \delta)) \sqrt{((d_1 d_2 / a)^2 + (d_2 d_3 / b)^2)} = 0.10$	-
14	576612.79	2180842.58	576612.79	2180842.58	Метод спутниковых геодезических измерений (определений)	$Mt = (m_p / \rho \sin(\gamma + \delta)) \sqrt{((d_1 d_2 / a)^2 + (d_2 d_3 / b)^2)} = 0.10$	-
13	576623.48	2180845.77	576623.48	2180845.78	Метод спутниковых геодезических измерений (определений)	$Mt = (m_p / \rho \sin(\gamma + \delta)) \sqrt{((d_1 d_2 / a)^2 + (d_2 d_3 / b)^2)} = 0.10$	-

1. Сведения о характерных точках границы уточняемого земельного участка с кадастровым номером 53:23:7104110:12 :							
Система координат МСК 53, зона 2							Зона № 2
Обозначение характерных точек границ	Координаты, м				Метод определения координат	Формулы, примененные для расчета средней квадратической погрешности определения координат характерных точек границ (Mt), с подставленными в такие формулы значениями и итоговые (вычисленные) значения Mt, м	Описание закрепления точки
	содержатся в Едином государственном реестре недвижимости		определены в результате выполнения комплексных кадастровых работ				
	X	Y	X	Y			
1	2	3	4	5	6	7	8
20	576638.84	2180852.56	576638.84	2180852.56	Метод спутниковых геодезических измерений (определений)	$Mt = (m_{\rho} \rho \sin(\gamma + \delta)) \sqrt{((d_1 d_2 / a)^2 + (d_2 d_3 / b)^2)} = 0.10$	-
28	576631.22	2180871.83	576631.22	2180871.83	Метод спутниковых геодезических измерений (определений)	$Mt = (m_{\rho} \rho \sin(\gamma + \delta)) \sqrt{((d_1 d_2 / a)^2 + (d_2 d_3 / b)^2)} = 0.10$	-
21	576623.83	2180868.76	576623.83	2180868.76	Метод спутниковых геодезических измерений (определений)	$Mt = (m_{\rho} \rho \sin(\gamma + \delta)) \sqrt{((d_1 d_2 / a)^2 + (d_2 d_3 / b)^2)} = 0.10$	-
2. Сведения о частях границ уточняемого земельного участка с кадастровым номером 53:23:7104110:12 :							
Обозначение части границ		Горизонтальное проложение (S), м	Описание прохождения части границ	Сведения о согласовании местоположения границ (согласовано/спорное)			
от т.	до т.						
1	2	3	4	5			
21	22	19.85	-	-			
22	23	6.30	-	-			
23	24	15.55	-	-			
24	25	0.43	-	-			
25	26	21.12	-	-			
26	27	1.01	-	-			
27	15	11.09	-	-			
15	14	10.98	-	-			
14	13	11.16	-	-			
13	20	16.79	-	-			
20	28	20.72	-	-			
28	21	8.00	-	-			
3. Сведения о характеристиках уточняемого земельного участка с кадастровым номером 53:23:7104110:12 :							
№ п/п	Наименование характеристики земельного участка			Значение характеристики			
1	2			3			
1.	Адрес земельного участка			Российская Федерация, Новгородская область, город Великий Новгород, переулок Знаменский, дом 8			

3. Сведения о характеристиках уточняемого земельного участка с кадастровым номером 53:23:7104110:12 :		
№ п/п	Наименование характеристики земельного участка	Значение характеристики
1	2	3
1.1.	Сведения о местоположении земельного участка (при отсутствии адреса) в структурированном в соответствии с федеральной информационной адресной системой виде	-
1.2.	Дополнительные сведения о местоположении земельного участка	-
2.	Площадь земельного участка \pm величина погрешности определения (вычисления) площади ($P \pm \Delta P$), м ²	1059 \pm 11
3.	Формула, примененная для вычисления предельной погрешности определения площади земельного участка, с подставленными значениями и итоговые (вычисленные) значения (ΔP), м ²	$\Delta P = 3.5 * M_t * \sqrt{P} = 3.5 * 0,1 * \sqrt{1059} = 11$
4.	Площадь земельного участка согласно сведениям Единого государственного реестра недвижимости ($R_{\text{кад}}$), м ²	1018
5.	Оценка расхождения P и $R_{\text{кад}}$ ($P - R_{\text{кад}}$), м ²	41
6.	Предельные минимальный и максимальный размеры земельного участка ($R_{\text{мин}}$ и $R_{\text{макс}}$), м ²	- -
7.	Вид (виды) разрешенного использования	-
7.1.	Дополнительные сведения об использовании земельного участка	-
8.	Кадастровый или иной государственный учетный номер (инвентарный) здания, сооружения, объекта незавершенного строительства, расположенного на земельном участке	53:23:7104110:23
9.	Сведения о земельных участках (землях общего пользования, территории общего пользования), посредством которых обеспечивается доступ	Земли общего пользования
10.	Иные сведения	-
4. Пояснения к сведениям об уточняемом земельном участке с кадастровым номером 53:23:7104110:12 :		
1.	-	

Сведения об уточняемых земельных участках

1. Сведения о характерных точках границы уточняемого земельного участка с кадастровым номером 53:23:7104110:15 :

Система координат МСК 53, зона 2						Зона №2	
Обозначение характерных точек границ	Координаты, м				Метод определения координат	Формулы, примененные для расчета средней квадратической погрешности определения координат характерных точек границ (Mt), с подставленными в такие формулы значениями и итоговые (вычисленные) значения Mt, м	Описание закрепления точки
	содержатся в Едином государственном реестре недвижимости		определены в результате выполнения комплексных кадастровых работ				
	X	Y	X	Y			
1	2	3	4	5	6	7	8
						-	
37	576545.62	2180818.49	576545.62	2180818.49	Метод спутниковых геодезических измерений (определений)	$Mt = (m_p / \rho \sin(\gamma + \delta)) \sqrt{((d_1 d_2 / a)^2 + (d_2 d_3 / b)^2)} = 0.10$	-
38	576555.64	2180791.12	576555.64	2180791.12	Метод спутниковых геодезических измерений (определений)	$Mt = (m_p / \rho \sin(\gamma + \delta)) \sqrt{((d_1 d_2 / a)^2 + (d_2 d_3 / b)^2)} = 0.10$	-
39	576585.45	2180802.45	576585.45	2180802.45	Метод спутниковых геодезических измерений (определений)	$Mt = (m_p / \rho \sin(\gamma + \delta)) \sqrt{((d_1 d_2 / a)^2 + (d_2 d_3 / b)^2)} = 0.10$	-
40	576575.28	2180828.46	576575.28	2180828.46	Метод спутниковых геодезических измерений (определений)	$Mt = (m_p / \rho \sin(\gamma + \delta)) \sqrt{((d_1 d_2 / a)^2 + (d_2 d_3 / b)^2)} = 0.10$	-
41	576585.39	2180832.79	576585.39	2180832.79	Метод спутниковых геодезических измерений (определений)	$Mt = (m_p / \rho \sin(\gamma + \delta)) \sqrt{((d_1 d_2 / a)^2 + (d_2 d_3 / b)^2)} = 0.10$	-
26	576591.73	2180835.51	576591.73	2180835.51	Метод спутниковых геодезических измерений (определений)	$Mt = (m_p / \rho \sin(\gamma + \delta)) \sqrt{((d_1 d_2 / a)^2 + (d_2 d_3 / b)^2)} = 0.10$	-
25	576584.00	2180855.16	576584.00	2180855.16	Метод спутниковых геодезических измерений (определений)	$Mt = (m_p / \rho \sin(\gamma + \delta)) \sqrt{((d_1 d_2 / a)^2 + (d_2 d_3 / b)^2)} = 0.10$	-
42	576562.68	2180847.32	576562.68	2180847.32	Метод спутниковых геодезических измерений (определений)	$Mt = (m_p / \rho \sin(\gamma + \delta)) \sqrt{((d_1 d_2 / a)^2 + (d_2 d_3 / b)^2)} = 0.10$	-
43	576569.82	2180827.27	576569.82	2180827.27	Метод спутниковых геодезических измерений (определений)	$Mt = (m_p / \rho \sin(\gamma + \delta)) \sqrt{((d_1 d_2 / a)^2 + (d_2 d_3 / b)^2)} = 0.10$	-
83	-	-	576563.78	2180825.08	Метод спутниковых геодезических измерений (определений)	$Mt = (m_p / \rho \sin(\gamma + \delta)) \sqrt{((d_1 d_2 / a)^2 + (d_2 d_3 / b)^2)} = 0.10$	-

1. Сведения о характерных точках границы уточняемого земельного участка с кадастровым номером 53:23:7104110:15 :							
Система координат МСК 53, зона 2							Зона № 2
Обозначение характерных точек границ	Координаты, м				Метод определения координат	Формулы, примененные для расчета средней квадратической погрешности определения координат характерных точек границ (Mt), с подставленными в такие формулы значениями и итоговые (вычисленные) значения Mt, м	Описание закрепления точки
	содержатся в Едином государственном реестре недвижимости		определены в результате выполнения комплексных кадастровых работ				
	X	Y	X	Y			
1	2	3	4	5	6	7	8
37	576545.62	2180818.49	576545.62	2180818.49	Метод спутниковых геодезических измерений (определений)	$Mt = (m_{\rho} / \rho \sin(\gamma + \delta)) \sqrt{((d_1 d_2 / a)^2 + (d_2 d_3 / b)^2)} = 0.10$	-
2. Сведения о частях границ уточняемого земельного участка с кадастровым номером 53:23:7104110:15 :							
Обозначение части границ		Горизонтальное проложение (S), м	Описание прохождения части границ	Сведения о согласовании местоположения границ (согласовано/спорное)			
от т.	до т.						
1	2	3	4	5			
37	38	29.15	-	-			
38	39	31.89	-	-			
39	40	27.93	-	-			
40	41	11.00	-	-			
41	26	6.90	-	-			
26	25	21.12	-	-			
25	42	22.72	-	-			
42	43	21.28	-	-			
43	83	6.42	-	-			
83	37	19.32	-	-			
3. Сведения о характеристиках уточняемого земельного участка с кадастровым номером 53:23:7104110:15 :							
№ п/п	Наименование характеристики земельного участка		Значение характеристики				
1	2		3				
1.	Адрес земельного участка		Российская Федерация, Новгородская область, город Великий Новгород, улица Никольская, дом 35				
1.1.	Сведения о местоположении земельного участка (при отсутствии адреса) в структурированном в соответствии с федеральной информационной адресной системой виде		-				
1.2.	Дополнительные сведения о местоположении земельного участка		-				
2.	Площадь земельного участка ± величина погрешности определения (вычисления) площади (P ± ΔP), м2		1409 ± 13				
3.	Формула, примененная для вычисления предельной погрешности определения площади земельного участка, с подставленными значениями и итоговые (вычисленные) значения (ΔP), м2		$\Delta P = 3.5 * M_t * \sqrt{P} = 3.5 * 0,1 * \sqrt{1409} = 13$				

3. Сведения о характеристиках уточняемого земельного участка с кадастровым номером 53:23:7104110:15 :		
№ п/п	Наименование характеристики земельного участка	Значение характеристики
1	2	3
4.	Площадь земельного участка согласно сведениям Единого государственного реестра недвижимости (Ркад), м2	1409
5.	Оценка расхождения Р и Ркад (Р - Ркад), м2	-
6.	Предельные минимальный и максимальный размеры земельного участка (Рмин и Рмакс), м2	- -
7.	Вид (виды) разрешенного использования	-
7.1.	Дополнительные сведения об использовании земельного участка	-
8.	Кадастровый или иной государственный учетный номер (инвентарный) здания, сооружения, объекта незавершенного строительства, расположенного на земельном участке	53:23:0000000:6685
9.	Сведения о земельных участках (землях общего пользования, территории общего пользования), посредством которых обеспечивается доступ	Земли общего пользования
10.	Иные сведения	-
4. Пояснения к сведениям об уточняемом земельном участке с кадастровым номером 53:23:7104110:15 :		
1.	-	

Сведения об уточняемых земельных участках

1. Сведения о характерных точках границы уточняемого земельного участка с кадастровым номером 53:23:7104110:16 :

Система координат МСК 53, зона 2

Зона №2

Обозначение характерных точек границ	Координаты, м				Метод определения координат	Формулы, примененные для расчета средней квадратической погрешности определения координат характерных точек границ (Mt), с подставленными в такие формулы значениями и итоговые (вычисленные) значения Mt, м	Описание закрепления точки
	содержатся в Едином государственном реестре недвижимости		определены в результате выполнения комплексных кадастровых работ				
	X	Y	X	Y			
1	2	3	4	5	6	7	8
						-	
35	576616.21	2180890.84	576616.21	2180890.84	Метод спутниковых геодезических измерений (определений)	$Mt = (m_p / \rho \sin(\gamma + \delta)) \sqrt{((d_1 d_2 / a)^2 + (d_2 d_3 / b)^2)} = 0.10$	-
44	576616.87	2180889.27	576616.87	2180889.27	Метод спутниковых геодезических измерений (определений)	$Mt = (m_p / \rho \sin(\gamma + \delta)) \sqrt{((d_1 d_2 / a)^2 + (d_2 d_3 / b)^2)} = 0.10$	-
45	576617.76	2180889.68	576617.76	2180889.68	Метод спутниковых геодезических измерений (определений)	$Mt = (m_p / \rho \sin(\gamma + \delta)) \sqrt{((d_1 d_2 / a)^2 + (d_2 d_3 / b)^2)} = 0.10$	-
46	576618.64	2180887.44	576618.64	2180887.44	Метод спутниковых геодезических измерений (определений)	$Mt = (m_p / \rho \sin(\gamma + \delta)) \sqrt{((d_1 d_2 / a)^2 + (d_2 d_3 / b)^2)} = 0.10$	-
47	576623.86	2180889.68	576623.86	2180889.68	Метод спутниковых геодезических измерений (определений)	$Mt = (m_p / \rho \sin(\gamma + \delta)) \sqrt{((d_1 d_2 / a)^2 + (d_2 d_3 / b)^2)} = 0.10$	-
48	576622.43	2180893.27	576622.43	2180893.27	Метод спутниковых геодезических измерений (определений)	$Mt = (m_p / \rho \sin(\gamma + \delta)) \sqrt{((d_1 d_2 / a)^2 + (d_2 d_3 / b)^2)} = 0.10$	-
36	576622.23	2180893.18	576622.23	2180893.18	Метод спутниковых геодезических измерений (определений)	$Mt = (m_p / \rho \sin(\gamma + \delta)) \sqrt{((d_1 d_2 / a)^2 + (d_2 d_3 / b)^2)} = 0.10$	-
35	576616.21	2180890.84	576616.21	2180890.84	Метод спутниковых геодезических измерений (определений)	$Mt = (m_p / \rho \sin(\gamma + \delta)) \sqrt{((d_1 d_2 / a)^2 + (d_2 d_3 / b)^2)} = 0.10$	-

2. Сведения о частях границ уточняемого земельного участка с кадастровым номером 53:23:7104110:16 :				
Обозначение части границ		Горизонтальное проложение (S), м	Описание прохождения части границ	Сведения о согласовании местоположения границ (согласовано/спорное)
от т.	до т.			
1	2	3	4	5
35	44	1.70	-	-
44	45	0.98	-	-
45	46	2.41	-	-
46	47	5.68	-	-
47	48	3.86	-	-
48	36	0.22	-	-
36	35	6.46	-	-
3. Сведения о характеристиках уточняемого земельного участка с кадастровым номером 53:23:7104110:16 :				
№ п/п	Наименование характеристики земельного участка		Значение характеристики	
1	2		3	
1.	Адрес земельного участка		Российская Федерация, Новгородская область, город Великий Новгород, переулок Знаменский, дом 10	
1.1.	Сведения о местоположении земельного участка (при отсутствии адреса) в структурированном в соответствии с федеральной информационной адресной системой виде		-	
1.2.	Дополнительные сведения о местоположении земельного участка		-	
2.	Площадь земельного участка ± величина погрешности определения (вычисления) площади ($P \pm \Delta P$), м ²		24 ± 2	
3.	Формула, примененная для вычисления предельной погрешности определения площади земельного участка, с подставленными значениями и итоговые (вычисленные) значения (ΔP), м ²		$\Delta P = 3.5 * M_t * \sqrt{P} = 3.5 * 0,1 * \sqrt{24} = 2$	
4.	Площадь земельного участка согласно сведениям Единого государственного реестра недвижимости (Р _{кад}), м ²		24	
5.	Оценка расхождения P и Р _{кад} (P - Р _{кад}), м ²		-	
6.	Предельные минимальный и максимальный размеры земельного участка (P _{мин} и P _{макс}), м ²		-	
7.	Вид (виды) разрешенного использования		-	
7.1.	Дополнительные сведения об использовании земельного участка		-	
8.	Кадастровый или иной государственный учетный номер (инвентарный) здания, сооружения, объекта незавершенного строительства, расположенного на земельном участке		53:23:7104110:49	
9.	Сведения о земельных участках (землях общего пользования, территории общего пользования), посредством которых обеспечивается доступ		Земли общего пользования	
10.	Иные сведения		-	
4. Пояснения к сведениям об уточняемом земельном участке с кадастровым номером 53:23:7104110:16 :				
1.	-			

Сведения об уточняемых земельных участках

1. Сведения о характерных точках границы уточняемого земельного участка с кадастровым номером 53:23:7104110:6 :

Система координат МСК 53, зона 2

Зона №2

Обозначение характерных точек границ	Координаты, м				Метод определения координат	Формулы, примененные для расчета средней квадратической погрешности определения координат характерных точек границ (Mt), с подставленными в такие формулы значениями и итоговые (вычисленные) значения Mt, м	Описание закрепления точки
	содержатся в Едином государственном реестре недвижимости		определены в результате выполнения комплексных кадастровых работ				
	X	Y	X	Y			
1	2	3	4	5	6	7	8
						-	
82	576562.68	2180847.32	576555.92	2180844.79	Метод спутниковых геодезических измерений (определений)	$Mt = (m_p \rho \sin(\gamma + \delta)) \sqrt{((d_1 d_2/a)^2 + (d_2 d_3/b)^2)} = 0.10$	-
68	576538.19	2180838.23	576538.19	2180838.23	Метод спутниковых геодезических измерений (определений)	$Mt = (m_p \rho \sin(\gamma + \delta)) \sqrt{((d_1 d_2/a)^2 + (d_2 d_3/b)^2)} = 0.10$	-
37	576545.62	2180818.49	576545.62	2180818.49	Метод спутниковых геодезических измерений (определений)	$Mt = (m_p \rho \sin(\gamma + \delta)) \sqrt{((d_1 d_2/a)^2 + (d_2 d_3/b)^2)} = 0.10$	-
83	576569.82	2180827.27	576563.78	2180825.08	Метод спутниковых геодезических измерений (определений)	$Mt = (m_p \rho \sin(\gamma + \delta)) \sqrt{((d_1 d_2/a)^2 + (d_2 d_3/b)^2)} = 0.10$	-
82	576562.68	2180847.32	576555.92	2180844.79	Метод спутниковых геодезических измерений (определений)	$Mt = (m_p \rho \sin(\gamma + \delta)) \sqrt{((d_1 d_2/a)^2 + (d_2 d_3/b)^2)} = 0.10$	-

2. Сведения о частях границ уточняемого земельного участка с кадастровым номером 53:23:7104110:6 :

Обозначение части границ		Горизонтальное проложение (S), м	Описание прохождения части границ	Сведения о согласовании местоположения границ (согласовано/спорное)
от т.	до т.			
1	2	3	4	5
82	68	18.90	-	-
68	37	21.09	-	-
37	83	19.32	-	-
83	82	21.22	-	-

3. Сведения о характеристиках уточняемого земельного участка с кадастровым номером 53:23:7104110:6 :		
№ п/п	Наименование характеристики земельного участка	Значение характеристики
1	2	3
1.	Адрес земельного участка	Российская Федерация, Новгородская область, город Великий Новгород, улица Никольская, дом 37
1.1.	Сведения о местоположении земельного участка (при отсутствии адреса) в структурированном в соответствии с федеральной информационной адресной системой виде	-
1.2.	Дополнительные сведения о местоположении земельного участка	-
2.	Площадь земельного участка \pm величина погрешности определения (вычисления) площади ($P \pm \Delta P$), м ²	404 \pm 7
3.	Формула, примененная для вычисления предельной погрешности определения площади земельного участка, с подставленными значениями и итоговые (вычисленные) значения (ΔP), м ²	$\Delta P = 3.5 * M_t * \sqrt{P} = 3.5 * 0,1 * \sqrt{404} = 7$
4.	Площадь земельного участка согласно сведениям Единого государственного реестра недвижимости (Ркад), м ²	368
5.	Оценка расхождения P и Ркад (P - Ркад), м ²	36
6.	Предельные минимальный и максимальный размеры земельного участка (Рмин и Рмакс), м ²	- -
7.	Вид (виды) разрешенного использования	-
7.1.	Дополнительные сведения об использовании земельного участка	-
8.	Кадастровый или иной государственный учетный номер (инвентарный) здания, сооружения, объекта незавершенного строительства, расположенного на земельном участке	53:23:7104110:24
9.	Сведения о земельных участках (землях общего пользования, территории общего пользования), посредством которых обеспечивается доступ	Земли общего пользования
10.	Иные сведения	-
4. Пояснения к сведениям об уточняемом земельном участке с кадастровым номером 53:23:7104110:6 :		
1.	-	

Сведения об уточняемых земельных участках, необходимые для исправления реестровых ошибок в сведениях о местоположении их границ

1. Сведения о характерных точках границ уточняемого земельного участка с кадастровым номером 53:23:7104110:1 :

Система координат МСК 53, зона 2

Зона №2

Обозначение характерных точек границ	Координаты, м				Метод определения координат	Формулы, примененные для расчета средней квадратической погрешности определения координат характерных точек границ (Mt), с подставленными в такие формулы значениями и итоговые (вычисленные) значения Mt, м	Описание закрепления точки
	содержатся в Едином государственном реестре недвижимости		определены в результате выполнения комплексных кадастровых работ				
	X	Y	X	Y			
1	2	3	4	5	6	7	8
						-	
1	576586.77	2180904.99	576586.77	2180904.99	Метод спутниковых геодезических измерений (определений)	$Mt = (m_p / \rho \sin(\gamma + \delta)) \sqrt{((d_1 d_2 / a)^2 + (d_2 d_3 / b)^2)} = 0.10$	-
2	576613.09	2180915.89	576613.09	2180915.89	Метод спутниковых геодезических измерений (определений)	$Mt = (m_p / \rho \sin(\gamma + \delta)) \sqrt{((d_1 d_2 / a)^2 + (d_2 d_3 / b)^2)} = 0.10$	-
3	576608.36	2180927.46	576608.36	2180927.46	Метод спутниковых геодезических измерений (определений)	$Mt = (m_p / \rho \sin(\gamma + \delta)) \sqrt{((d_1 d_2 / a)^2 + (d_2 d_3 / b)^2)} = 0.10$	-
4	576608.65	2180927.63	576608.65	2180927.63	Метод спутниковых геодезических измерений (определений)	$Mt = (m_p / \rho \sin(\gamma + \delta)) \sqrt{((d_1 d_2 / a)^2 + (d_2 d_3 / b)^2)} = 0.10$	-
5	576605.46	2180935.32	576605.46	2180935.32	Метод спутниковых геодезических измерений (определений)	$Mt = (m_p / \rho \sin(\gamma + \delta)) \sqrt{((d_1 d_2 / a)^2 + (d_2 d_3 / b)^2)} = 0.10$	-
6	576573.06	2180921.31	576573.06	2180921.31	Метод спутниковых геодезических измерений (определений)	$Mt = (m_p / \rho \sin(\gamma + \delta)) \sqrt{((d_1 d_2 / a)^2 + (d_2 d_3 / b)^2)} = 0.10$	-
7	576580.74	2180905.60	576580.74	2180905.60	Метод спутниковых геодезических измерений (определений)	$Mt = (m_p / \rho \sin(\gamma + \delta)) \sqrt{((d_1 d_2 / a)^2 + (d_2 d_3 / b)^2)} = 0.10$	-
8	576585.77	2180907.53	576585.77	2180907.53	Метод спутниковых геодезических измерений (определений)	$Mt = (m_p / \rho \sin(\gamma + \delta)) \sqrt{((d_1 d_2 / a)^2 + (d_2 d_3 / b)^2)} = 0.10$	-
1	576586.77	2180904.99	576586.77	2180904.99	Метод спутниковых геодезических измерений (определений)	$Mt = (m_p / \rho \sin(\gamma + \delta)) \sqrt{((d_1 d_2 / a)^2 + (d_2 d_3 / b)^2)} = 0.10$	-

2. Сведения о частях границ уточняемого земельного участка с кадастровым номером 53:23:7104110:1 :				
Обозначение части границ		Горизонтальное проложение (S), м	Описание прохождения части границ	Сведения о согласовании местоположения границ (согласовано/спорное)
от т.	до т.			
1	2	3	4	5
1	2	28.49	-	-
2	3	12.50	-	-
3	4	0.34	-	-
4	5	8.33	-	-
5	6	35.30	-	-
6	7	17.49	-	-
7	8	5.39	-	-
8	1	2.73	-	-
3. Сведения о характеристиках уточняемого земельного участка с кадастровым номером 53:23:7104110:1 :				
№ п/п	Наименование характеристики		Значение характеристики	
1	2		3	
1.	Адрес земельного участка		Российская Федерация, Новгородская область, город Великий Новгород, переулок Знаменский, дом 14/9	
1.1.	Сведения о местоположении земельного участка (при отсутствии адреса) в структурированном в соответствии с федеральной информационной адресной системой виде		-	
1.2.	Дополнительные сведения о местоположении земельного участка		-	
2.	Площадь земельного участка ± величина погрешности определения (вычисления) площади ($P \pm \Delta P$), м ²		695 ± 9	
3.	Формула, примененная для расчета предельной допустимой погрешности определения площади земельного участка, с подставленными значениями и итоговые (вычисленные) значения (ΔP), м ²		$\Delta P = 3.5 * M_t * \sqrt{P} = 3.5 * 0,1 * \sqrt{695} = 9$	
4.	Площадь земельного участка согласно сведениям Единого государственного реестра недвижимости (Ркад), м ²		694	
5.	Оценка расхождения P и Ркад (P - Ркад), м ²		1	
6.	Предельные минимальный и максимальный размеры земельного участка (Рмин и Рмакс), м ²		- -	
7.	Кадастровый номер или иной государственный учетный номер (инвентарный) объекта недвижимости, расположенного на земельном участке		53:23:7104110:52	
8.	Вид (виды) разрешенного использования		-	
8.1.	Дополнительные сведения об использовании земельного участка		-	
9.	Сведения о земельных участках (землях общего пользования, территории общего пользования), посредством которых обеспечивается доступ		Земли общего пользования	
10.	Иные сведения		-	
4. Пояснения к сведениям об уточняемом земельном участке с кадастровым номером 53:23:7104110:1 :				
1.	-			

Сведения об уточняемых земельных участках, необходимые для исправления реестровых ошибок в сведениях о местоположении их границ

1. Сведения о характерных точках границ уточняемого земельного участка с кадастровым номером 53:23:7104110:14 :

Система координат МСК 53, зона 2

Зона №2

Обозначение характерных точек границ	Координаты, м				Метод определения координат	Формулы, примененные для расчета средней квадратической погрешности определения координат характерных точек границ (Mt), с подставленными в такие формулы значениями и итоговые (вычисленные) значения Mt, м	Описание закрепления точки
	содержатся в Едином государственном реестре недвижимости		определены в результате выполнения комплексных кадастровых работ				
	X	Y	X	Y			
1	2	3	4	5	6	7	8
						-	
1	576586.77	2180904.99	576586.77	2180904.99	Метод спутниковых геодезических измерений (определений)	$Mt = (m_{\rho} / \rho \sin(\gamma + \delta)) \sqrt{((d_1 d_2 / a)^2 + (d_2 d_3 / b)^2)} = 0.10$	-
8	576585.77	2180907.53	576585.77	2180907.53	Метод спутниковых геодезических измерений (определений)	$Mt = (m_{\rho} / \rho \sin(\gamma + \delta)) \sqrt{((d_1 d_2 / a)^2 + (d_2 d_3 / b)^2)} = 0.10$	-
7	576580.74	2180905.60	576580.74	2180905.60	Метод спутниковых геодезических измерений (определений)	$Mt = (m_{\rho} / \rho \sin(\gamma + \delta)) \sqrt{((d_1 d_2 / a)^2 + (d_2 d_3 / b)^2)} = 0.10$	-
29	576582.40	2180901.41	576582.40	2180901.41	Метод спутниковых геодезических измерений (определений)	$Mt = (m_{\rho} / \rho \sin(\gamma + \delta)) \sqrt{((d_1 d_2 / a)^2 + (d_2 d_3 / b)^2)} = 0.10$	-
30	576578.35	2180899.98	576578.35	2180899.98	Метод спутниковых геодезических измерений (определений)	$Mt = (m_{\rho} / \rho \sin(\gamma + \delta)) \sqrt{((d_1 d_2 / a)^2 + (d_2 d_3 / b)^2)} = 0.10$	-
31	576581.22	2180892.58	576581.22	2180892.58	Метод спутниковых геодезических измерений (определений)	$Mt = (m_{\rho} / \rho \sin(\gamma + \delta)) \sqrt{((d_1 d_2 / a)^2 + (d_2 d_3 / b)^2)} = 0.10$	-
32	576581.78	2180891.01	576581.78	2180891.01	Метод спутниковых геодезических измерений (определений)	$Mt = (m_{\rho} / \rho \sin(\gamma + \delta)) \sqrt{((d_1 d_2 / a)^2 + (d_2 d_3 / b)^2)} = 0.10$	-
33	576574.29	2180887.93	576574.29	2180887.93	Метод спутниковых геодезических измерений (определений)	$Mt = (m_{\rho} / \rho \sin(\gamma + \delta)) \sqrt{((d_1 d_2 / a)^2 + (d_2 d_3 / b)^2)} = 0.10$	-
34	576578.21	2180876.55	576578.21	2180876.55	Метод спутниковых геодезических измерений (определений)	$Mt = (m_{\rho} / \rho \sin(\gamma + \delta)) \sqrt{((d_1 d_2 / a)^2 + (d_2 d_3 / b)^2)} = 0.10$	-

1. Сведения о характерных точках границ уточняемого земельного участка с кадастровым номером 53:23:7104110:14 :							
Система координат МСК 53, зона 2							Зона № 2
Обозначение характерных точек границ	Координаты, м				Метод определения координат	Формулы, примененные для расчета средней квадратической погрешности определения координат характерных точек границ (Mt), с подставленными в такие формулы значениями и итоговые (вычисленные) значения Mt, м	Описание закрепления точки
	содержатся в Едином государственном реестре недвижимости		определены в результате выполнения комплексных кадастровых работ				
	X	Y	X	Y			
1	2	3	4	5	6	7	8
35	576616.21	2180890.84	576616.21	2180890.84	Метод спутниковых геодезических измерений (определений)	$Mt = (m_{\beta}/\rho \sin(\gamma+\delta))\sqrt{((d_1 d_2/a)^2+(d_2 d_3/b)^2)}=0.10$	-
36	576622.23	2180893.18	576622.23	2180893.18	Метод спутниковых геодезических измерений (определений)	$Mt = (m_{\beta}/\rho \sin(\gamma+\delta))\sqrt{((d_1 d_2/a)^2+(d_2 d_3/b)^2)}=0.10$	-
2	576613.09	2180915.89	576613.09	2180915.89	Метод спутниковых геодезических измерений (определений)	$Mt = (m_{\beta}/\rho \sin(\gamma+\delta))\sqrt{((d_1 d_2/a)^2+(d_2 d_3/b)^2)}=0.10$	-
1	576586.77	2180904.99	576586.77	2180904.99	Метод спутниковых геодезических измерений (определений)	$Mt = (m_{\beta}/\rho \sin(\gamma+\delta))\sqrt{((d_1 d_2/a)^2+(d_2 d_3/b)^2)}=0.10$	-
2. Сведения о частях границ уточняемого земельного участка с кадастровым номером 53:23:7104110:14 :							
Обозначение части границ		Горизонтальное проложение (S), м		Описание прохождения части границ	Сведения о согласовании местоположения границ (согласовано/спорное)		
от т.	до т.						
1	2	3		4	5		
1	8	2.73		-	-		
8	7	5.39		-	-		
7	29	4.51		-	-		
29	30	4.30		-	-		
30	31	7.94		-	-		
31	32	1.67		-	-		
32	33	8.10		-	-		
33	34	12.04		-	-		
34	35	40.60		-	-		
35	36	6.46		-	-		
36	2	24.48		-	-		
2	1	28.49		-	-		

3. Сведения о характеристиках уточняемого земельного участка с кадастровым номером 53:23:7104110:14 :		
№ п/п	Наименование характеристики	Значение характеристики
1	2	3
1.	Адрес земельного участка	Российская Федерация, Новгородская область, город Великий Новгород, переулок Знаменский, дом 12
1.1.	Сведения о местоположении земельного участка (при отсутствии адреса) в структурированном в соответствии с федеральной информационной адресной системой виде	-
1.2.	Дополнительные сведения о местоположении земельного участка	-
2.	Площадь земельного участка \pm величина погрешности определения (вычисления) площади ($P \pm \Delta P$), м ²	1026 \pm 11
3.	Формула, примененная для расчета предельной допустимой погрешности определения площади земельного участка, с подставленными значениями и итоговые (вычисленные) значения (ΔP), м ²	$\Delta P = 3.5 * M_t * \sqrt{P} = 3.5 * 0,1 * \sqrt{1026} = 11$
4.	Площадь земельного участка согласно сведениям Единого государственного реестра недвижимости (Ркад), м ²	1026
5.	Оценка расхождения Р и Ркад (Р - Ркад), м ²	-
6.	Предельные минимальный и максимальный размеры земельного участка (Рмин и Рмакс), м ²	- -
7.	Кадастровый номер или иной государственный учетный номер (инвентарный) объекта недвижимости, расположенного на земельном участке	53:23:7106910:18
8.	Вид (виды) разрешенного использования	-
8.1.	Дополнительные сведения об использовании земельного участка	-
9.	Сведения о земельных участках (землях общего пользования, территории общего пользования), посредством которых обеспечивается доступ	Земли общего пользования
10.	Иные сведения	-
4. Пояснения к сведениям об уточняемом земельном участке с кадастровым номером 53:23:7104110:14 :		
1.	-	

Сведения об уточняемых земельных участках, необходимые для исправления реестровых ошибок в сведениях о местоположении их границ

1. Сведения о характерных точках границ уточняемого земельного участка с кадастровым номером 53:23:7104110:17 :

Система координат МСК 53, зона 2

Зона №2

Обозначение характерных точек границ	Координаты, м				Метод определения координат	Формулы, примененные для расчета средней квадратической погрешности определения координат характерных точек границ (Mt), с подставленными в такие формулы значениями и итоговые (вычисленные) значения Mt, м	Описание закрепления точки
	содержатся в Едином государственном реестре недвижимости		определены в результате выполнения комплексных кадастровых работ				
	X	Y	X	Y			
1	2	3	4	5	6	7	8
						-	
28	576631.22	2180871.83	576631.22	2180871.83	Метод спутниковых геодезических измерений (определений)	$Mt = (m_p / \rho \sin(\gamma + \delta)) \sqrt{((d_1 d_2 / a)^2 + (d_2 d_3 / b)^2)} = 0.10$	-
49	576625.39	2180886.10	576625.39	2180886.10	Метод спутниковых геодезических измерений (определений)	$Mt = (m_p / \rho \sin(\gamma + \delta)) \sqrt{((d_1 d_2 / a)^2 + (d_2 d_3 / b)^2)} = 0.10$	-
47	576623.86	2180889.68	576623.86	2180889.68	Метод спутниковых геодезических измерений (определений)	$Mt = (m_p / \rho \sin(\gamma + \delta)) \sqrt{((d_1 d_2 / a)^2 + (d_2 d_3 / b)^2)} = 0.10$	-
46	576618.64	2180887.44	576618.64	2180887.44	Метод спутниковых геодезических измерений (определений)	$Mt = (m_p / \rho \sin(\gamma + \delta)) \sqrt{((d_1 d_2 / a)^2 + (d_2 d_3 / b)^2)} = 0.10$	-
45	576617.76	2180889.68	576617.76	2180889.68	Метод спутниковых геодезических измерений (определений)	$Mt = (m_p / \rho \sin(\gamma + \delta)) \sqrt{((d_1 d_2 / a)^2 + (d_2 d_3 / b)^2)} = 0.10$	-
44	576616.87	2180889.27	576616.87	2180889.27	Метод спутниковых геодезических измерений (определений)	$Mt = (m_p / \rho \sin(\gamma + \delta)) \sqrt{((d_1 d_2 / a)^2 + (d_2 d_3 / b)^2)} = 0.10$	-
35	576616.21	2180890.84	576616.21	2180890.84	Метод спутниковых геодезических измерений (определений)	$Mt = (m_p / \rho \sin(\gamma + \delta)) \sqrt{((d_1 d_2 / a)^2 + (d_2 d_3 / b)^2)} = 0.10$	-
34	576578.21	2180876.55	576578.21	2180876.55	Метод спутниковых геодезических измерений (определений)	$Mt = (m_p / \rho \sin(\gamma + \delta)) \sqrt{((d_1 d_2 / a)^2 + (d_2 d_3 / b)^2)} = 0.10$	-
50	576578.33	2180875.95	576578.33	2180875.95	Метод спутниковых геодезических измерений (определений)	$Mt = (m_p / \rho \sin(\gamma + \delta)) \sqrt{((d_1 d_2 / a)^2 + (d_2 d_3 / b)^2)} = 0.10$	-

1. Сведения о характерных точках границ уточняемого земельного участка с кадастровым номером 53:23:7104110:17 :

Система координат МСК 53, зона 2						Зона № 2	
Обозначение характерных точек границ	Координаты, м				Метод определения координат	Формулы, примененные для расчета средней квадратической погрешности определения координат характерных точек границ (Mt), с подставленными в такие формулы значениями и итоговые (вычисленные) значения Mt, м	Описание закрепления точки
	содержатся в Едином государственном реестре недвижимости		определены в результате выполнения комплексных кадастровых работ				
	X	Y	X	Y			
1	2	3	4	5	6	7	8
51	576575.56	2180875.01	576575.56	2180875.01	Метод спутниковых геодезических измерений (определений)	$Mt = (m_p / \rho \sin(\gamma + \delta)) \sqrt{((d_1 d_2 / a)^2 + (d_2 d_3 / b)^2)} = 0.10$	-
24	576584.40	2180855.32	576584.40	2180855.32	Метод спутниковых геодезических измерений (определений)	$Mt = (m_p / \rho \sin(\gamma + \delta)) \sqrt{((d_1 d_2 / a)^2 + (d_2 d_3 / b)^2)} = 0.10$	-
23	576599.35	2180859.59	576599.35	2180859.59	Метод спутниковых геодезических измерений (определений)	$Mt = (m_p / \rho \sin(\gamma + \delta)) \sqrt{((d_1 d_2 / a)^2 + (d_2 d_3 / b)^2)} = 0.10$	-
22	576605.17	2180862.00	576605.17	2180862.00	Метод спутниковых геодезических измерений (определений)	$Mt = (m_p / \rho \sin(\gamma + \delta)) \sqrt{((d_1 d_2 / a)^2 + (d_2 d_3 / b)^2)} = 0.10$	-
21	576623.83	2180868.76	576623.83	2180868.76	Метод спутниковых геодезических измерений (определений)	$Mt = (m_p / \rho \sin(\gamma + \delta)) \sqrt{((d_1 d_2 / a)^2 + (d_2 d_3 / b)^2)} = 0.10$	-
28	576631.22	2180871.83	576631.22	2180871.83	Метод спутниковых геодезических измерений (определений)	$Mt = (m_p / \rho \sin(\gamma + \delta)) \sqrt{((d_1 d_2 / a)^2 + (d_2 d_3 / b)^2)} = 0.10$	-

2. Сведения о частях границ уточняемого земельного участка с кадастровым номером 53:23:7104110:17 :

Обозначение части границ		Горизонтальное проложение (S), м	Описание прохождения части границ	Сведения о согласовании местоположения границ (согласовано/спорное)
от т.	до т.			
1	2	3	4	5
28	49	15.41	-	-
49	47	3.89	-	-
47	46	5.68	-	-
46	45	2.41	-	-
45	44	0.98	-	-
44	35	1.70	-	-
35	34	40.60	-	-
34	50	0.61	-	-

2. Сведения о частях границ уточняемого земельного участка с кадастровым номером 53:23:7104110:17 :				
Обозначение части границ		Горизонтальное проложение (S), м	Описание прохождения части границ	Сведения о согласовании местоположения границ (согласовано/спорное)
от т.	до т.			
1	2	3	4	5
50	51	2.93	-	-
51	24	21.58	-	-
24	23	15.55	-	-
23	22	6.30	-	-
22	21	19.85	-	-
21	28	8.00	-	-
3. Сведения о характеристиках уточняемого земельного участка с кадастровым номером 53:23:7104110:17 :				
№ п/п	Наименование характеристики		Значение характеристики	
1	2		3	
1.	Адрес земельного участка		Российская Федерация, Новгородская область, город Великий Новгород, переулок Знаменский, дом 10	
1.1.	Сведения о местоположении земельного участка (при отсутствии адреса) в структурированном в соответствии с федеральной информационной адресной системой виде		-	
1.2.	Дополнительные сведения о местоположении земельного участка		-	
2.	Площадь земельного участка ± величина погрешности определения (вычисления) площади ($P \pm \Delta P$), м ²		1126 ± 12	
3.	Формула, примененная для расчета предельной допустимой погрешности определения площади земельного участка, с подставленными значениями и итоговые (вычисленные) значения (ΔP), м ²		$\Delta P = 3.5 * M_t * \sqrt{P} = 3.5 * 0,1 * \sqrt{1126} = 12$	
4.	Площадь земельного участка согласно сведениям Единого государственного реестра недвижимости (Ркад), м ²		1127	
5.	Оценка расхождения P и Ркад ($P - P_{кад}$), м ²		1	
6.	Предельные минимальный и максимальный размеры земельного участка ($R_{мин}$ и $R_{макс}$), м ²		-	
7.	Кадастровый номер или иной государственный учетный номер (инвентарный) объекта недвижимости, расположенного на земельном участке		53:23:7104110:18	
8.	Вид (виды) разрешенного использования		-	
8.1.	Дополнительные сведения об использовании земельного участка		-	
9.	Сведения о земельных участках (землях общего пользования, территории общего пользования), посредством которых обеспечивается доступ		Земли общего пользования	
10.	Иные сведения		-	
4. Пояснения к сведениям об уточняемом земельном участке с кадастровым номером 53:23:7104110:17 :				
1.	-			

Сведения об уточняемых земельных участках, необходимые для исправления реестровых ошибок в сведениях о местоположении их границ

1. Сведения о характерных точках границ уточняемого земельного участка с кадастровым номером 53:23:7104110:2 :

Система координат МСК 53, зона 2

Зона №2

Обозначение характерных точек границ	Координаты, м				Метод определения координат	Формулы, примененные для расчета средней квадратической погрешности определения координат характерных точек границ (Mt), с подставленными в такие формулы значениями и итоговые (вычисленные) значения Mt, м	Описание закрепления точки
	содержатся в Едином государственном реестре недвижимости		определены в результате выполнения комплексных кадастровых работ				
	X	Y	X	Y			
1	2	3	4	5	6	7	8
						-	
7	576580.74	2180905.60	576580.74	2180905.60	Метод спутниковых геодезических измерений (определений)	$Mt = (m_p / \rho \sin(\gamma + \delta)) \sqrt{((d_1 d_2 / a)^2 + (d_2 d_3 / b)^2)} = 0.10$	-
6	576573.06	2180921.31	576573.06	2180921.31	Метод спутниковых геодезических измерений (определений)	$Mt = (m_p / \rho \sin(\gamma + \delta)) \sqrt{((d_1 d_2 / a)^2 + (d_2 d_3 / b)^2)} = 0.10$	-
52	576558.86	2180915.48	576558.86	2180915.48	Метод спутниковых геодезических измерений (определений)	$Mt = (m_p / \rho \sin(\gamma + \delta)) \sqrt{((d_1 d_2 / a)^2 + (d_2 d_3 / b)^2)} = 0.10$	-
76	-	-	576562.85	2180905.16	Метод спутниковых геодезических измерений (определений)	$Mt = (m_p / \rho \sin(\gamma + \delta)) \sqrt{((d_1 d_2 / a)^2 + (d_2 d_3 / b)^2)} = 0.10$	-
53	576566.60	2180895.45	576566.60	2180895.45	Метод спутниковых геодезических измерений (определений)	$Mt = (m_p / \rho \sin(\gamma + \delta)) \sqrt{((d_1 d_2 / a)^2 + (d_2 d_3 / b)^2)} = 0.10$	-
33	576574.29	2180887.93	576574.29	2180887.93	Метод спутниковых геодезических измерений (определений)	$Mt = (m_p / \rho \sin(\gamma + \delta)) \sqrt{((d_1 d_2 / a)^2 + (d_2 d_3 / b)^2)} = 0.10$	-
32	576581.78	2180891.01	576581.78	2180891.01	Метод спутниковых геодезических измерений (определений)	$Mt = (m_p / \rho \sin(\gamma + \delta)) \sqrt{((d_1 d_2 / a)^2 + (d_2 d_3 / b)^2)} = 0.10$	-
31	576581.22	2180892.58	576581.22	2180892.58	Метод спутниковых геодезических измерений (определений)	$Mt = (m_p / \rho \sin(\gamma + \delta)) \sqrt{((d_1 d_2 / a)^2 + (d_2 d_3 / b)^2)} = 0.10$	-
30	576578.35	2180899.98	576578.35	2180899.98	Метод спутниковых геодезических измерений (определений)	$Mt = (m_p / \rho \sin(\gamma + \delta)) \sqrt{((d_1 d_2 / a)^2 + (d_2 d_3 / b)^2)} = 0.10$	-

1. Сведения о характерных точках границ уточняемого земельного участка с кадастровым номером 53:23:7104110:2 :							
Система координат МСК 53, зона 2							Зона № 2
Обозначение характерных точек границ	Координаты, м				Метод определения координат	Формулы, примененные для расчета средней квадратической погрешности определения координат характерных точек границ (Mt), с подставленными в такие формулы значениями и итоговые (вычисленные) значения Mt, м	Описание закрепления точки
	содержатся в Едином государственном реестре недвижимости		определены в результате выполнения комплексных кадастровых работ				
	X	Y	X	Y			
1	2	3	4	5	6	7	8
29	576582.40	2180901.41	576582.40	2180901.41	Метод спутниковых геодезических измерений (определений)	$Mt = (m_{\beta}/\rho \sin(\gamma+\delta))\sqrt{((d_1 d_2/a)^2 + (d_2 d_3/b)^2)} = 0.10$	-
7	576580.74	2180905.60	576580.74	2180905.60	Метод спутниковых геодезических измерений (определений)	$Mt = (m_{\beta}/\rho \sin(\gamma+\delta))\sqrt{((d_1 d_2/a)^2 + (d_2 d_3/b)^2)} = 0.10$	-
2. Сведения о частях границ уточняемого земельного участка с кадастровым номером 53:23:7104110:2 :							
Обозначение части границ		Горизонтальное проложение (S), м	Описание прохождения части границ	Сведения о согласовании местоположения границ (согласовано/спорное)			
от т.	до т.						
1	2	3	4	5			
7	6	17.49	-	-			
6	52	15.35	-	-			
52	76	11.06	-	-			
76	53	10.41	-	-			
53	33	10.76	-	-			
33	32	8.10	-	-			
32	31	1.67	-	-			
31	30	7.94	-	-			
30	29	4.30	-	-			
29	7	4.51	-	-			
3. Сведения о характеристиках уточняемого земельного участка с кадастровым номером 53:23:7104110:2 :							
№ п/п	Наименование характеристики			Значение характеристики			
1	2			3			
1.	Адрес земельного участка			Российская Федерация, Новгородская область, город Великий Новгород, переулок Партизанский, дом 7			
1.1.	Сведения о местоположении земельного участка (при отсутствии адреса) в структурированном в соответствии с федеральной информационной адресной системой виде			-			
1.2.	Дополнительные сведения о местоположении земельного участка			-			

3. Сведения о характеристиках уточняемого земельного участка с кадастровым номером 53:23:7104110:2 :		
№ п/п	Наименование характеристики	Значение характеристики
1	2	3
2.	Площадь земельного участка ± величина погрешности определения (вычисления) площади ($P \pm \Delta P$), м ²	453 ± 7
3.	Формула, примененная для расчета предельной допустимой погрешности определения площади земельного участка, с подставленными значениями и итоговые (вычисленные) значения (ΔP), м ²	$\Delta P = 3.5 * M_t * \sqrt{P} = 3.5 * 0,1 * \sqrt{453} = 7$
4.	Площадь земельного участка согласно сведениям Единого государственного реестра недвижимости ($P_{\text{кад}}$), м ²	453
5.	Оценка расхождения P и $P_{\text{кад}}$ ($P - P_{\text{кад}}$), м ²	-
6.	Предельные минимальный и максимальный размеры земельного участка ($P_{\text{мин}}$ и $P_{\text{макс}}$), м ²	- -
7.	Кадастровый номер или иной государственный учетный номер (инвентарный) объекта недвижимости, расположенного на земельном участке	53:23:7104110:19
8.	Вид (виды) разрешенного использования	-
8.1.	Дополнительные сведения об использовании земельного участка	-
9.	Сведения о земельных участках (землях общего пользования, территории общего пользования), посредством которых обеспечивается доступ	Земли общего пользования
10.	Иные сведения	-
4. Пояснения к сведениям об уточняемом земельном участке с кадастровым номером 53:23:7104110:2 :		
1.	-	

Сведения об уточняемых земельных участках, необходимые для исправления реестровых ошибок в сведениях о местоположении их границ

1. Сведения о характерных точках границ уточняемого земельного участка с кадастровым номером 53:23:7104110:4 :

Система координат МСК 53, зона 2

Зона №2

Обозначение характерных точек границ	Координаты, м				Метод определения координат	Формулы, примененные для расчета средней квадратической погрешности определения координат характерных точек границ (Mt), с подставленными в такие формулы значениями и итоговые (вычисленные) значения Mt, м	Описание закрепления точки
	содержатся в Едином государственном реестре недвижимости		определены в результате выполнения комплексных кадастровых работ				
	X	Y	X	Y			
1	2	3	4	5	6	7	8
						-	
33	576574.29	2180887.93	576574.29	2180887.93	Метод спутниковых геодезических измерений (определений)	$Mt = (m_{\rho} / \rho \sin(\gamma + \delta)) \sqrt{((d_1 d_2 / a)^2 + (d_2 d_3 / b)^2)} = 0.10$	-
53	576566.60	2180895.45	576566.60	2180895.45	Метод спутниковых геодезических измерений (определений)	$Mt = (m_{\rho} / \rho \sin(\gamma + \delta)) \sqrt{((d_1 d_2 / a)^2 + (d_2 d_3 / b)^2)} = 0.10$	-
54	576554.88	2180890.47	576554.88	2180890.47	Метод спутниковых геодезических измерений (определений)	$Mt = (m_{\rho} / \rho \sin(\gamma + \delta)) \sqrt{((d_1 d_2 / a)^2 + (d_2 d_3 / b)^2)} = 0.10$	-
55	576549.64	2180888.76	576549.64	2180888.76	Метод спутниковых геодезических измерений (определений)	$Mt = (m_{\rho} / \rho \sin(\gamma + \delta)) \sqrt{((d_1 d_2 / a)^2 + (d_2 d_3 / b)^2)} = 0.10$	-
56	576523.49	2180878.77	576523.49	2180878.77	Метод спутниковых геодезических измерений (определений)	$Mt = (m_{\rho} / \rho \sin(\gamma + \delta)) \sqrt{((d_1 d_2 / a)^2 + (d_2 d_3 / b)^2)} = 0.10$	-
57	576530.60	2180859.63	576530.60	2180859.63	Метод спутниковых геодезических измерений (определений)	$Mt = (m_{\rho} / \rho \sin(\gamma + \delta)) \sqrt{((d_1 d_2 / a)^2 + (d_2 d_3 / b)^2)} = 0.10$	-
58	576538.79	2180862.74	576538.79	2180862.74	Метод спутниковых геодезических измерений (определений)	$Mt = (m_{\rho} / \rho \sin(\gamma + \delta)) \sqrt{((d_1 d_2 / a)^2 + (d_2 d_3 / b)^2)} = 0.10$	-
59	576539.79	2180862.62	576539.79	2180862.62	Метод спутниковых геодезических измерений (определений)	$Mt = (m_{\rho} / \rho \sin(\gamma + \delta)) \sqrt{((d_1 d_2 / a)^2 + (d_2 d_3 / b)^2)} = 0.10$	-
60	576555.79	2180868.44	576555.79	2180868.44	Метод спутниковых геодезических измерений (определений)	$Mt = (m_{\rho} / \rho \sin(\gamma + \delta)) \sqrt{((d_1 d_2 / a)^2 + (d_2 d_3 / b)^2)} = 0.10$	-

1. Сведения о характерных точках границ уточняемого земельного участка с кадастровым номером 53:23:7104110:4 :

Система координат МСК 53, зона 2						Зона № 2	
Обозначение характерных точек границ	Координаты, м				Метод определения координат	Формулы, примененные для расчета средней квадратической погрешности определения координат характерных точек границ (Mt), с подставленными в такие формулы значениями и итоговые (вычисленные) значения Mt, м	Описание закрепления точки
	содержатся в Едином государственном реестре недвижимости		определены в результате выполнения комплексных кадастровых работ				
	X	Y	X	Y			
1	2	3	4	5	6	7	8
61	576556.11	2180868.00	576556.11	2180868.00	Метод спутниковых геодезических измерений (определений)	$Mt = (m_{\rho} / \rho \sin(\gamma + \delta)) \sqrt{((d_1 d_2 / a)^2 + (d_2 d_3 / b)^2)} = 0.10$	-
51	576575.56	2180875.01	576575.56	2180875.01	Метод спутниковых геодезических измерений (определений)	$Mt = (m_{\rho} / \rho \sin(\gamma + \delta)) \sqrt{((d_1 d_2 / a)^2 + (d_2 d_3 / b)^2)} = 0.10$	-
50	576578.33	2180875.95	576578.33	2180875.95	Метод спутниковых геодезических измерений (определений)	$Mt = (m_{\rho} / \rho \sin(\gamma + \delta)) \sqrt{((d_1 d_2 / a)^2 + (d_2 d_3 / b)^2)} = 0.10$	-
34	576578.21	2180876.55	576578.21	2180876.55	Метод спутниковых геодезических измерений (определений)	$Mt = (m_{\rho} / \rho \sin(\gamma + \delta)) \sqrt{((d_1 d_2 / a)^2 + (d_2 d_3 / b)^2)} = 0.10$	-
33	576574.29	2180887.93	576574.29	2180887.93	Метод спутниковых геодезических измерений (определений)	$Mt = (m_{\rho} / \rho \sin(\gamma + \delta)) \sqrt{((d_1 d_2 / a)^2 + (d_2 d_3 / b)^2)} = 0.10$	-

2. Сведения о частях границ уточняемого земельного участка с кадастровым номером 53:23:7104110:4 :

Обозначение части границ		Горизонтальное проложение (S), м	Описание прохождения части границ	Сведения о согласовании местоположения границ (согласовано/спорное)
от т.	до т.			
1	2	3	4	5
33	53	10.76	-	-
53	54	12.73	-	-
54	55	5.51	-	-
55	56	27.99	-	-
56	57	20.42	-	-
57	58	8.76	-	-
58	59	1.01	-	-
59	60	17.03	-	-
60	61	0.54	-	-
61	51	20.67	-	-
51	50	2.93	-	-

2. Сведения о частях границ уточняемого земельного участка с кадастровым номером 53:23:7104110:4 :				
Обозначение части границ		Горизонтальное проложение (S), м	Описание прохождения части границ	Сведения о согласовании местоположения границ (согласовано/спорное)
от т.	до т.			
1	2	3	4	5
50	34	0.61	-	-
34	33	12.04	-	-
3. Сведения о характеристиках уточняемого земельного участка с кадастровым номером 53:23:7104110:4 :				
№ п/п	Наименование характеристики		Значение характеристики	
1	2		3	
1.	Адрес земельного участка		Российская Федерация, Новгородская область, город Великий Новгород, улица Никольская, дом 41	
1.1.	Сведения о местоположении земельного участка (при отсутствии адреса) в структурированном в соответствии с федеральной информационной адресной системой виде		-	
1.2.	Дополнительные сведения о местоположении земельного участка		-	
2.	Площадь земельного участка ± величина погрешности определения (вычисления) площади ($P \pm \Delta P$), м ²		1060 ± 11	
3.	Формула, примененная для расчета предельной допустимой погрешности определения площади земельного участка, с подставленными значениями и итоговые (вычисленные) значения (ΔP), м ²		$\Delta P = 3.5 * M_t * \sqrt{P} = 3.5 * 0,1 * \sqrt{1060} = 11$	
4.	Площадь земельного участка согласно сведениям Единого государственного реестра недвижимости (Ркад), м ²		1059	
5.	Оценка расхождения Р и Ркад ($P - P_{кад}$), м ²		1	
6.	Предельные минимальный и максимальный размеры земельного участка ($R_{мин}$ и $R_{макс}$), м ²		- -	
7.	Кадастровый номер или иной государственный учетный номер (инвентарный) объекта недвижимости, расположенного на земельном участке		53:23:7104110:44	
8.	Вид (виды) разрешенного использования		-	
8.1.	Дополнительные сведения об использовании земельного участка		-	
9.	Сведения о земельных участках (землях общего пользования, территории общего пользования), посредством которых обеспечивается доступ		Земли общего пользования	
10.	Иные сведения		-	
4. Пояснения к сведениям об уточняемом земельном участке с кадастровым номером 53:23:7104110:4 :				
1.	-			

Сведения об уточняемых земельных участках, необходимые для исправления реестровых ошибок в сведениях о местоположении их границ

1. Сведения о характерных точках границ уточняемого земельного участка с кадастровым номером 53:23:7104110:48 :

Система координат МСК 53, зона 2

Зона №2

Обозначение характерных точек границ	Координаты, м				Метод определения координат	Формулы, примененные для расчета средней квадратической погрешности определения координат характерных точек границ (Mt), с подставленными в такие формулы значениями и итоговые (вычисленные) значения Mt, м	Описание закрепления точки
	содержатся в Едином государственном реестре недвижимости		определены в результате выполнения комплексных кадастровых работ				
	X	Y	X	Y			
1	2	3	4	5	6	7	8
						-	
71	-	-	576592.00	2180815.59	Метод спутниковых геодезических измерений (определений)	$Mt = (m_p / \rho \sin(\gamma + \delta)) \sqrt{((d_1 d_2 / a)^2 + (d_2 d_3 / b)^2)} = 0.10$	-
41	576585.39	2180832.79	576585.39	2180832.79	Метод спутниковых геодезических измерений (определений)	$Mt = (m_p / \rho \sin(\gamma + \delta)) \sqrt{((d_1 d_2 / a)^2 + (d_2 d_3 / b)^2)} = 0.10$	-
40	576575.28	2180828.46	576575.28	2180828.46	Метод спутниковых геодезических измерений (определений)	$Mt = (m_p / \rho \sin(\gamma + \delta)) \sqrt{((d_1 d_2 / a)^2 + (d_2 d_3 / b)^2)} = 0.10$	-
39	576585.45	2180802.45	576585.45	2180802.45	Метод спутниковых геодезических измерений (определений)	$Mt = (m_p / \rho \sin(\gamma + \delta)) \sqrt{((d_1 d_2 / a)^2 + (d_2 d_3 / b)^2)} = 0.10$	-
62	576592.37	2180783.07	576592.37	2180783.07	Метод спутниковых геодезических измерений (определений)	$Mt = (m_p / \rho \sin(\gamma + \delta)) \sqrt{((d_1 d_2 / a)^2 + (d_2 d_3 / b)^2)} = 0.10$	-
63	576595.80	2180784.29	576595.80	2180784.29	Метод спутниковых геодезических измерений (определений)	$Mt = (m_p / \rho \sin(\gamma + \delta)) \sqrt{((d_1 d_2 / a)^2 + (d_2 d_3 / b)^2)} = 0.10$	-
64	576590.13	2180799.27	576590.13	2180799.27	Метод спутниковых геодезических измерений (определений)	$Mt = (m_p / \rho \sin(\gamma + \delta)) \sqrt{((d_1 d_2 / a)^2 + (d_2 d_3 / b)^2)} = 0.10$	-
65	576597.24	2180801.96	576597.24	2180801.96	Метод спутниковых геодезических измерений (определений)	$Mt = (m_p / \rho \sin(\gamma + \delta)) \sqrt{((d_1 d_2 / a)^2 + (d_2 d_3 / b)^2)} = 0.10$	-
71	-	-	576592.00	2180815.59	Метод спутниковых геодезических измерений (определений)	$Mt = (m_p / \rho \sin(\gamma + \delta)) \sqrt{((d_1 d_2 / a)^2 + (d_2 d_3 / b)^2)} = 0.10$	-

2. Сведения о частях границ уточняемого земельного участка с кадастровым номером 53:23:7104110:48 :				
Обозначение части границ		Горизонтальное проложение (S), м	Описание прохождения части границ	Сведения о согласовании местоположения границ (согласовано/спорное)
от т.	до т.			
1	2	3	4	5
71	41	18.43	-	-
41	40	11.00	-	-
40	39	27.93	-	-
39	62	20.58	-	-
62	63	3.64	-	-
63	64	16.02	-	-
64	65	7.60	-	-
65	71	14.60	-	-
3. Сведения о характеристиках уточняемого земельного участка с кадастровым номером 53:23:7104110:48 :				
№ п/п	Наименование характеристики		Значение характеристики	
1	2		3	
1.	Адрес земельного участка		-	
1.1.	Сведения о местоположении земельного участка (при отсутствии адреса) в структурированном в соответствии с федеральной информационной адресной системой виде		-	
1.2.	Дополнительные сведения о местоположении земельного участка		-	
2.	Площадь земельного участка ± величина погрешности определения (вычисления) площади ($P \pm \Delta P$), м ²		413 ± 7	
3.	Формула, примененная для расчета предельной допустимой погрешности определения площади земельного участка, с подставленными значениями и итоговые (вычисленные) значения (ΔP), м ²		$\Delta P = 3.5 * M_t * \sqrt{P} = 3.5 * 0,1 * \sqrt{413} = 7$	
4.	Площадь земельного участка согласно сведениям Единого государственного реестра недвижимости (Ркад), м ²		414	
5.	Оценка расхождения P и Ркад (P - Ркад), м ²		1	
6.	Предельные минимальный и максимальный размеры земельного участка (Рмин и Рмакс), м ²		-	
7.	Кадастровый номер или иной государственный учетный номер (инвентарный) объекта недвижимости, расположенного на земельном участке		-	
8.	Вид (виды) разрешенного использования		-	
8.1.	Дополнительные сведения об использовании земельного участка		-	
9.	Сведения о земельных участках (землях общего пользования, территории общего пользования), посредством которых обеспечивается доступ		Земли общего пользования	
10.	Иные сведения		-	
4. Пояснения к сведениям об уточняемом земельном участке с кадастровым номером 53:23:7104110:48 :				
1.	-			

Сведения об уточняемых земельных участках, необходимые для исправления реестровых ошибок в сведениях о местоположении их границ

1. Сведения о характерных точках границ уточняемого земельного участка с кадастровым номером 53:23:7104110:5 :

Система координат МСК 53, зона 2

Зона №2

Обозначение характерных точек границ	Координаты, м				Метод определения координат	Формулы, примененные для расчета средней квадратической погрешности определения координат характерных точек границ (Mt), с подставленными в такие формулы значениями и итоговые (вычисленные) значения Mt, м	Описание закрепления точки
	содержатся в Едином государственном реестре недвижимости		определены в результате выполнения комплексных кадастровых работ				
	X	Y	X	Y			
1	2	3	4	5	6	7	8
						-	
66	576531.86	2180855.20	576531.86	2180855.20	Метод спутниковых геодезических измерений (определений)	$Mt = (m_{\rho} / \rho \sin(\gamma + \delta)) \sqrt{((d_1 d_2 / a)^2 + (d_2 d_3 / b)^2)} = 0.10$	-
67	576534.09	2180849.07	576534.09	2180849.07	Метод спутниковых геодезических измерений (определений)	$Mt = (m_{\rho} / \rho \sin(\gamma + \delta)) \sqrt{((d_1 d_2 / a)^2 + (d_2 d_3 / b)^2)} = 0.10$	-
68	576538.19	2180838.23	576538.19	2180838.23	Метод спутниковых геодезических измерений (определений)	$Mt = (m_{\rho} / \rho \sin(\gamma + \delta)) \sqrt{((d_1 d_2 / a)^2 + (d_2 d_3 / b)^2)} = 0.10$	-
82	-	-	576555.92	2180844.79	Метод спутниковых геодезических измерений (определений)	$Mt = (m_{\rho} / \rho \sin(\gamma + \delta)) \sqrt{((d_1 d_2 / a)^2 + (d_2 d_3 / b)^2)} = 0.10$	-
42	-	-	576562.68	2180847.32	Метод спутниковых геодезических измерений (определений)	$Mt = (m_{\rho} / \rho \sin(\gamma + \delta)) \sqrt{((d_1 d_2 / a)^2 + (d_2 d_3 / b)^2)} = 0.10$	-
24	576584.40	2180855.32	576584.40	2180855.32	Метод спутниковых геодезических измерений (определений)	$Mt = (m_{\rho} / \rho \sin(\gamma + \delta)) \sqrt{((d_1 d_2 / a)^2 + (d_2 d_3 / b)^2)} = 0.10$	-
51	576575.56	2180875.01	576575.56	2180875.01	Метод спутниковых геодезических измерений (определений)	$Mt = (m_{\rho} / \rho \sin(\gamma + \delta)) \sqrt{((d_1 d_2 / a)^2 + (d_2 d_3 / b)^2)} = 0.10$	-
61	576556.11	2180868.00	576556.11	2180868.00	Метод спутниковых геодезических измерений (определений)	$Mt = (m_{\rho} / \rho \sin(\gamma + \delta)) \sqrt{((d_1 d_2 / a)^2 + (d_2 d_3 / b)^2)} = 0.10$	-
60	576555.79	2180868.44	576555.79	2180868.44	Метод спутниковых геодезических измерений (определений)	$Mt = (m_{\rho} / \rho \sin(\gamma + \delta)) \sqrt{((d_1 d_2 / a)^2 + (d_2 d_3 / b)^2)} = 0.10$	-

1. Сведения о характерных точках границ уточняемого земельного участка с кадастровым номером 53:23:7104110:5 :							
Система координат МСК 53, зона 2							Зона № 2
Обозначение характерных точек границ	Координаты, м				Метод определения координат	Формулы, примененные для расчета средней квадратической погрешности определения координат характерных точек границ (Mt), с подставленными в такие формулы значениями и итоговые (вычисленные) значения Mt, м	Описание закрепления точки
	содержатся в Едином государственном реестре недвижимости		определены в результате выполнения комплексных кадастровых работ				
	X	Y	X	Y			
1	2	3	4	5	6	7	8
59	576539.79	2180862.62	576539.79	2180862.62	Метод спутниковых геодезических измерений (определений)	$Mt = (m_p / \rho \sin(\gamma + \delta)) \sqrt{((d_1 d_2 / a)^2 + (d_2 d_3 / b)^2)} = 0.10$	-
58	576538.79	2180862.74	576538.79	2180862.74	Метод спутниковых геодезических измерений (определений)	$Mt = (m_p / \rho \sin(\gamma + \delta)) \sqrt{((d_1 d_2 / a)^2 + (d_2 d_3 / b)^2)} = 0.10$	-
69	576530.40	2180859.55	576530.40	2180859.55	Метод спутниковых геодезических измерений (определений)	$Mt = (m_p / \rho \sin(\gamma + \delta)) \sqrt{((d_1 d_2 / a)^2 + (d_2 d_3 / b)^2)} = 0.10$	-
66	576531.86	2180855.20	576531.86	2180855.20	Метод спутниковых геодезических измерений (определений)	$Mt = (m_p / \rho \sin(\gamma + \delta)) \sqrt{((d_1 d_2 / a)^2 + (d_2 d_3 / b)^2)} = 0.10$	-
2. Сведения о частях границ уточняемого земельного участка с кадастровым номером 53:23:7104110:5 :							
Обозначение части границ		Горизонтальное проложение (S), м		Описание прохождения части границ	Сведения о согласовании местоположения границ (согласовано/спорное)		
от т.	до т.						
1	2	3		4	5		
66	67	6.52		-	-		
67	68	11.59		-	-		
68	82	18.90		-	-		
82	42	7.22		-	-		
42	24	23.15		-	-		
24	51	21.58		-	-		
51	61	20.67		-	-		
61	60	0.54		-	-		
60	59	17.03		-	-		
59	58	1.01		-	-		
58	69	8.98		-	-		
69	66	4.59		-	-		

3. Сведения о характеристиках уточняемого земельного участка с кадастровым номером 53:23:7104110:5 :		
№ п/п	Наименование характеристики	Значение характеристики
1	2	3
1.	Адрес земельного участка	Российская Федерация, Новгородская область, город Великий Новгород, улица Никольская, дом 39
1.1.	Сведения о местоположении земельного участка (при отсутствии адреса) в структурированном в соответствии с федеральной информационной адресной системой виде	-
1.2.	Дополнительные сведения о местоположении земельного участка	-
2.	Площадь земельного участка \pm величина погрешности определения (вычисления) площади ($P \pm \Delta P$), м ²	1072 \pm 11
3.	Формула, примененная для расчета предельной допустимой погрешности определения площади земельного участка, с подставленными значениями и итоговые (вычисленные) значения (ΔP), м ²	$\Delta P = 3.5 * M_t * \sqrt{P} = 3.5 * 0,1 * \sqrt{1072} = 11$
4.	Площадь земельного участка согласно сведениям Единого государственного реестра недвижимости (Ркад), м ²	1072
5.	Оценка расхождения Р и Ркад (Р - Ркад), м ²	-
6.	Предельные минимальный и максимальный размеры земельного участка (Рмин и Рмакс), м ²	- -
7.	Кадастровый номер или иной государственный учетный номер (инвентарный) объекта недвижимости, расположенного на земельном участке	53:23:7104110:22
8.	Вид (виды) разрешенного использования	-
8.1.	Дополнительные сведения об использовании земельного участка	-
9.	Сведения о земельных участках (землях общего пользования, территории общего пользования), посредством которых обеспечивается доступ	Земли общего пользования
10.	Иные сведения	-
4. Пояснения к сведениям об уточняемом земельном участке с кадастровым номером 53:23:7104110:5 :		
1.	-	

Сведения об уточняемых земельных участках, необходимые для исправления реестровых ошибок в сведениях о местоположении их границ

1. Сведения о характерных точках границ уточняемого земельного участка с кадастровым номером 53:23:7104110:54 :

Система координат МСК 53, зона 2

Зона №2

Обозначение характерных точек границ	Координаты, м				Метод определения координат	Формулы, примененные для расчета средней квадратической погрешности определения координат характерных точек границ (Mt), с подставленными в такие формулы значениями и итоговые (вычисленные) значения Mt, м	Описание закрепления точки
	содержатся в Едином государственном реестре недвижимости		определены в результате выполнения комплексных кадастровых работ				
	X	Y	X	Y			
1	2	3	4	5	6	7	8
						-	
70	576613.08	2180790.78	576613.08	2180790.78	Метод спутниковых геодезических измерений (определений)	$Mt = (m_p / \rho \sin(\gamma + \delta)) \sqrt{((d_1 d_2 / a)^2 + (d_2 d_3 / b)^2)} = 0.10$	-
10	576618.85	2180793.06	576618.85	2180793.06	Метод спутниковых геодезических измерений (определений)	$Mt = (m_p / \rho \sin(\gamma + \delta)) \sqrt{((d_1 d_2 / a)^2 + (d_2 d_3 / b)^2)} = 0.10$	-
9	576616.36	2180799.10	576616.36	2180799.10	Метод спутниковых геодезических измерений (определений)	$Mt = (m_p / \rho \sin(\gamma + \delta)) \sqrt{((d_1 d_2 / a)^2 + (d_2 d_3 / b)^2)} = 0.10$	-
18	576615.99	2180798.97	576615.99	2180798.97	Метод спутниковых геодезических измерений (определений)	$Mt = (m_p / \rho \sin(\gamma + \delta)) \sqrt{((d_1 d_2 / a)^2 + (d_2 d_3 / b)^2)} = 0.10$	-
17	576614.14	2180804.27	576614.14	2180804.27	Метод спутниковых геодезических измерений (определений)	$Mt = (m_p / \rho \sin(\gamma + \delta)) \sqrt{((d_1 d_2 / a)^2 + (d_2 d_3 / b)^2)} = 0.10$	-
16	576614.59	2180804.46	576614.59	2180804.46	Метод спутниковых геодезических измерений (определений)	$Mt = (m_p / \rho \sin(\gamma + \delta)) \sqrt{((d_1 d_2 / a)^2 + (d_2 d_3 / b)^2)} = 0.10$	-
15	576602.55	2180838.63	576602.55	2180838.63	Метод спутниковых геодезических измерений (определений)	$Mt = (m_p / \rho \sin(\gamma + \delta)) \sqrt{((d_1 d_2 / a)^2 + (d_2 d_3 / b)^2)} = 0.10$	-
27	576592.21	2180834.62	576592.21	2180834.62	Метод спутниковых геодезических измерений (определений)	$Mt = (m_p / \rho \sin(\gamma + \delta)) \sqrt{((d_1 d_2 / a)^2 + (d_2 d_3 / b)^2)} = 0.10$	-
26	576591.73	2180835.51	576591.73	2180835.51	Метод спутниковых геодезических измерений (определений)	$Mt = (m_p / \rho \sin(\gamma + \delta)) \sqrt{((d_1 d_2 / a)^2 + (d_2 d_3 / b)^2)} = 0.10$	-

1. Сведения о характерных точках границ уточняемого земельного участка с кадастровым номером 53:23:7104110:54 :							
Система координат МСК 53, зона 2							Зона № 2
Обозначение характерных точек границ	Координаты, м				Метод определения координат	Формулы, примененные для расчета средней квадратической погрешности определения координат характерных точек границ (Mt), с подставленными в такие формулы значениями и итоговые (вычисленные) значения Mt, м	Описание закрепления точки
	содержатся в Едином государственном реестре недвижимости		определены в результате выполнения комплексных кадастровых работ				
	X	Y	X	Y			
1	2	3	4	5	6	7	8
41	576585.39	2180832.79	576585.39	2180832.79	Метод спутниковых геодезических измерений (определений)	$Mt = (m_{\beta}/\rho \sin(\gamma+\delta))\sqrt{((d_1 d_2/a)^2+(d_2 d_3/b)^2)}=0.10$	-
71	576592.00	2180815.59	576592.00	2180815.59	Метод спутниковых геодезических измерений (определений)	$Mt = (m_{\beta}/\rho \sin(\gamma+\delta))\sqrt{((d_1 d_2/a)^2+(d_2 d_3/b)^2)}=0.10$	-
72	576603.78	2180819.98	576603.78	2180819.98	Метод спутниковых геодезических измерений (определений)	$Mt = (m_{\beta}/\rho \sin(\gamma+\delta))\sqrt{((d_1 d_2/a)^2+(d_2 d_3/b)^2)}=0.10$	-
73	576610.54	2180801.23	576610.54	2180801.23	Метод спутниковых геодезических измерений (определений)	$Mt = (m_{\beta}/\rho \sin(\gamma+\delta))\sqrt{((d_1 d_2/a)^2+(d_2 d_3/b)^2)}=0.10$	-
74	576609.39	2180800.78	576609.39	2180800.78	Метод спутниковых геодезических измерений (определений)	$Mt = (m_{\beta}/\rho \sin(\gamma+\delta))\sqrt{((d_1 d_2/a)^2+(d_2 d_3/b)^2)}=0.10$	-
70	576613.08	2180790.78	576613.08	2180790.78	Метод спутниковых геодезических измерений (определений)	$Mt = (m_{\beta}/\rho \sin(\gamma+\delta))\sqrt{((d_1 d_2/a)^2+(d_2 d_3/b)^2)}=0.10$	-
2. Сведения о частях границ уточняемого земельного участка с кадастровым номером 53:23:7104110:54 :							
Обозначение части границ		Горизонтальное проложение (S), м	Описание прохождения части границ	Сведения о согласовании местоположения границ (согласовано/спорное)			
от т.	до т.						
1	2	3	4	5			
70	10	6.20	-	-			
10	9	6.53	-	-			
9	18	0.39	-	-			
18	17	5.61	-	-			
17	16	0.49	-	-			
16	15	36.23	-	-			
15	27	11.09	-	-			
27	26	1.01	-	-			

2. Сведения о частях границ уточняемого земельного участка с кадастровым номером 53:23:7104110:54 :				
Обозначение части границ		Горизонтальное проложение (S), м	Описание прохождения части границ	Сведения о согласовании местоположения границ (согласовано/спорное)
от т.	до т.			
1	2	3	4	5
26	41	6.90	-	-
41	71	18.43	-	-
71	72	12.57	-	-
72	73	19.93	-	-
73	74	1.23	-	-
74	70	10.66	-	-
3. Сведения о характеристиках уточняемого земельного участка с кадастровым номером 53:23:7104110:54 :				
№ п/п	Наименование характеристики		Значение характеристики	
1	2		3	
1.	Адрес земельного участка		-	
1.1.	Сведения о местоположении земельного участка (при отсутствии адреса) в структурированном в соответствии с федеральной информационной адресной системой виде		-	
1.2.	Дополнительные сведения о местоположении земельного участка		-	
2.	Площадь земельного участка ± величина погрешности определения (вычисления) площади ($P \pm \Delta P$), м ²		485 ± 8	
3.	Формула, примененная для расчета предельной допустимой погрешности определения площади земельного участка, с подставленными значениями и итоговые (вычисленные) значения (ΔP), м ²		$\Delta P = 3.5 * M_{it} * \sqrt{P} = 3.5 * 0,1 * \sqrt{485} = 8$	
4.	Площадь земельного участка согласно сведениям Единого государственного реестра недвижимости (Ркад), м ²		485	
5.	Оценка расхождения Р и Ркад ($P - P_{кад}$), м ²		-	
6.	Предельные минимальный и максимальный размеры земельного участка (Рмин и Рмакс), м ²		-	
7.	Кадастровый номер или иной государственный учетный номер (инвентарный) объекта недвижимости, расположенного на земельном участке		53:23:7104110:53	
8.	Вид (виды) разрешенного использования		-	
8.1.	Дополнительные сведения об использовании земельного участка		-	
9.	Сведения о земельных участках (землях общего пользования, территории общего пользования), посредством которых обеспечивается доступ		Земли общего пользования	
10.	Иные сведения		-	
4. Пояснения к сведениям об уточняемом земельном участке с кадастровым номером 53:23:7104110:54 :				
1.	-			

Сведения об уточняемых земельных участках, необходимые для исправления реестровых ошибок в сведениях о местоположении их границ

1. Сведения о характерных точках границ уточняемого земельного участка с кадастровым номером 53:23:7104110:55 :

Система координат МСК 53, зона 2

Зона №2

Обозначение характерных точек границ	Координаты, м				Метод определения координат	Формулы, примененные для расчета средней квадратической погрешности определения координат характерных точек границ (Mt), с подставленными в такие формулы значениями и итоговые (вычисленные) значения Mt, м	Описание закрепления точки
	содержатся в Едином государственном реестре недвижимости		определены в результате выполнения комплексных кадастровых работ				
	X	Y	X	Y			
1	2	3	4	5	6	7	8
						-	
63	576595.80	2180784.29	576595.80	2180784.29	Метод спутниковых геодезических измерений (определений)	$Mt = (m_p / \rho \sin(\gamma + \delta)) \sqrt{((d_1 d_2 / a)^2 + (d_2 d_3 / b)^2)} = 0.10$	-
75	576604.63	2180787.44	576604.63	2180787.44	Метод спутниковых геодезических измерений (определений)	$Mt = (m_p / \rho \sin(\gamma + \delta)) \sqrt{((d_1 d_2 / a)^2 + (d_2 d_3 / b)^2)} = 0.10$	-
70	576613.08	2180790.78	576613.08	2180790.78	Метод спутниковых геодезических измерений (определений)	$Mt = (m_p / \rho \sin(\gamma + \delta)) \sqrt{((d_1 d_2 / a)^2 + (d_2 d_3 / b)^2)} = 0.10$	-
74	576609.39	2180800.78	576609.39	2180800.78	Метод спутниковых геодезических измерений (определений)	$Mt = (m_p / \rho \sin(\gamma + \delta)) \sqrt{((d_1 d_2 / a)^2 + (d_2 d_3 / b)^2)} = 0.10$	-
73	576610.54	2180801.23	576610.54	2180801.23	Метод спутниковых геодезических измерений (определений)	$Mt = (m_p / \rho \sin(\gamma + \delta)) \sqrt{((d_1 d_2 / a)^2 + (d_2 d_3 / b)^2)} = 0.10$	-
72	576603.78	2180819.98	576603.78	2180819.98	Метод спутниковых геодезических измерений (определений)	$Mt = (m_p / \rho \sin(\gamma + \delta)) \sqrt{((d_1 d_2 / a)^2 + (d_2 d_3 / b)^2)} = 0.10$	-
71	576592.00	2180815.59	576592.00	2180815.59	Метод спутниковых геодезических измерений (определений)	$Mt = (m_p / \rho \sin(\gamma + \delta)) \sqrt{((d_1 d_2 / a)^2 + (d_2 d_3 / b)^2)} = 0.10$	-
65	576597.24	2180801.96	576597.24	2180801.96	Метод спутниковых геодезических измерений (определений)	$Mt = (m_p / \rho \sin(\gamma + \delta)) \sqrt{((d_1 d_2 / a)^2 + (d_2 d_3 / b)^2)} = 0.10$	-
64	576590.13	2180799.27	576590.13	2180799.27	Метод спутниковых геодезических измерений (определений)	$Mt = (m_p / \rho \sin(\gamma + \delta)) \sqrt{((d_1 d_2 / a)^2 + (d_2 d_3 / b)^2)} = 0.10$	-

1. Сведения о характерных точках границ уточняемого земельного участка с кадастровым номером 53:23:7104110:55 :							
Система координат МСК 53, зона 2						Зона №2	
Обозначение характерных точек границ	Координаты, м				Метод определения координат	Формулы, примененные для расчета средней квадратической погрешности определения координат характерных точек границ (Mt), с подставленными в такие формулы значениями и итоговые (вычисленные) значения Mt, м	Описание закрепления точки
	содержатся в Едином государственном реестре недвижимости		определены в результате выполнения комплексных кадастровых работ				
	X	Y	X	Y			
1	2	3	4	5	6	7	8
63	576595.80	2180784.29	576595.80	2180784.29	Метод спутниковых геодезических измерений (определений)	$Mt = (m_p / \rho \sin(\gamma + \delta)) \sqrt{((d_1 d_2 / a)^2 + (d_2 d_3 / b)^2)} = 0.10$	-
2. Сведения о частях границ уточняемого земельного участка с кадастровым номером 53:23:7104110:55 :							
Обозначение части границ		Горизонтальное проложение (S), м	Описание прохождения части границ	Сведения о согласовании местоположения границ (согласовано/спорное)			
от т.	до т.						
1	2	3	4	5			
63	75	9.38	-	-			
75	70	9.09	-	-			
70	74	10.66	-	-			
74	73	1.23	-	-			
73	72	19.93	-	-			
72	71	12.57	-	-			
71	65	14.60	-	-			
65	64	7.60	-	-			
64	63	16.02	-	-			
3. Сведения о характеристиках уточняемого земельного участка с кадастровым номером 53:23:7104110:55 :							
№ п/п	Наименование характеристики			Значение характеристики			
1	2			3			
1.	Адрес земельного участка			Российская Федерация, 173000, Новгородская область, город Великий Новгород, улица Знаменская, дом 36			
1.1.	Сведения о местоположении земельного участка (при отсутствии адреса) в структурированном в соответствии с федеральной информационной адресной системой виде			-			
1.2.	Дополнительные сведения о местоположении земельного участка			-			
2.	Площадь земельного участка ± величина погрешности определения (вычисления) площади (P ± ΔP), м2			486 ± 8			
3.	Формула, примененная для расчета предельной допустимой погрешности определения площади земельного участка, с подставленными значениями и итоговые (вычисленные) значения (ΔP), м2			$\Delta P = 3.5 * Mt * \sqrt{P} = 3.5 * 0.1 * \sqrt{486} = 8$			

3. Сведения о характеристиках уточняемого земельного участка с кадастровым номером 53:23:7104110:55 :

№ п/п	Наименование характеристики	Значение характеристики
1	2	3
4.	Площадь земельного участка согласно сведениям Единого государственного реестра недвижимости (Ркад), м2	487
5.	Оценка расхождения Р и Ркад (Р - Ркад), м2	1
6.	Предельные минимальный и максимальный размеры земельного участка (Рмин и Рмакс), м2	- -
7.	Кадастровый номер или иной государственный учетный номер (инвентарный) объекта недвижимости, расположенного на земельном участке	53:23:7104110:50
8.	Вид (виды) разрешенного использования	-
8.1.	Дополнительные сведения об использовании земельного участка	-
9.	Сведения о земельных участках (землях общего пользования, территории общего пользования), посредством которых обеспечивается доступ	Земли общего пользования
10.	Иные сведения	-

4. Пояснения к сведениям об уточняемом земельном участке с кадастровым номером 53:23:7104110:55 :

1.	-
----	---

Сведения об уточняемых земельных участках, необходимые для исправления реестровых ошибок в сведениях о местоположении их границ

1. Сведения о характерных точках границ уточняемого земельного участка с кадастровым номером 53:23:7104110:56 :

Система координат МСК 53, зона 2

Зона №2

Обозначение характерных точек границ	Координаты, м				Метод определения координат	Формулы, примененные для расчета средней квадратической погрешности определения координат характерных точек границ (Mt), с подставленными в такие формулы значениями и итоговые (вычисленные) значения Mt, м	Описание закрепления точки
	содержатся в Едином государственном реестре недвижимости		определены в результате выполнения комплексных кадастровых работ				
	X	Y	X	Y			
1	2	3	4	5	6	7	8
						-	
53	576566.60	2180895.45	576566.60	2180895.45	Метод спутниковых геодезических измерений (определений)	$Mt = (m_p / \rho \sin(\gamma + \delta)) \sqrt{((d_1 d_2 / a)^2 + (d_2 d_3 / b)^2)} = 0.10$	-
76	576562.85	2180905.16	576562.85	2180905.16	Метод спутниковых геодезических измерений (определений)	$Mt = (m_p / \rho \sin(\gamma + \delta)) \sqrt{((d_1 d_2 / a)^2 + (d_2 d_3 / b)^2)} = 0.10$	-
77	576535.71	2180894.59	576535.71	2180894.59	Метод спутниковых геодезических измерений (определений)	$Mt = (m_p / \rho \sin(\gamma + \delta)) \sqrt{((d_1 d_2 / a)^2 + (d_2 d_3 / b)^2)} = 0.10$	-
78	576535.54	2180895.04	576535.54	2180895.04	Метод спутниковых геодезических измерений (определений)	$Mt = (m_p / \rho \sin(\gamma + \delta)) \sqrt{((d_1 d_2 / a)^2 + (d_2 d_3 / b)^2)} = 0.10$	-
79	576519.71	2180889.17	576519.71	2180889.17	Метод спутниковых геодезических измерений (определений)	$Mt = (m_p / \rho \sin(\gamma + \delta)) \sqrt{((d_1 d_2 / a)^2 + (d_2 d_3 / b)^2)} = 0.10$	-
56	576523.49	2180878.77	576523.49	2180878.77	Метод спутниковых геодезических измерений (определений)	$Mt = (m_p / \rho \sin(\gamma + \delta)) \sqrt{((d_1 d_2 / a)^2 + (d_2 d_3 / b)^2)} = 0.10$	-
55	576549.64	2180888.76	576549.64	2180888.76	Метод спутниковых геодезических измерений (определений)	$Mt = (m_p / \rho \sin(\gamma + \delta)) \sqrt{((d_1 d_2 / a)^2 + (d_2 d_3 / b)^2)} = 0.10$	-
54	576554.88	2180890.47	576554.88	2180890.47	Метод спутниковых геодезических измерений (определений)	$Mt = (m_p / \rho \sin(\gamma + \delta)) \sqrt{((d_1 d_2 / a)^2 + (d_2 d_3 / b)^2)} = 0.10$	-
53	576566.60	2180895.45	576566.60	2180895.45	Метод спутниковых геодезических измерений (определений)	$Mt = (m_p / \rho \sin(\gamma + \delta)) \sqrt{((d_1 d_2 / a)^2 + (d_2 d_3 / b)^2)} = 0.10$	-

2. Сведения о частях границ уточняемого земельного участка с кадастровым номером 53:23:7104110:56 :				
Обозначение части границ		Горизонтальное проложение (S), м	Описание прохождения части границ	Сведения о согласовании местоположения границ (согласовано/спорное)
от т.	до т.			
1	2	3	4	5
53	76	10.41	-	-
76	77	29.13	-	-
77	78	0.48	-	-
78	79	16.88	-	-
79	56	11.07	-	-
56	55	27.99	-	-
55	54	5.51	-	-
54	53	12.73	-	-
3. Сведения о характеристиках уточняемого земельного участка с кадастровым номером 53:23:7104110:56 :				
№ п/п	Наименование характеристики		Значение характеристики	
1	2		3	
1.	Адрес земельного участка		-	
1.1.	Сведения о местоположении земельного участка (при отсутствии адреса) в структурированном в соответствии с федеральной информационной адресной системой виде		-	
1.2.	Дополнительные сведения о местоположении земельного участка		-	
2.	Площадь земельного участка ± величина погрешности определения (вычисления) площади ($P \pm \Delta P$), м ²		494 ± 8	
3.	Формула, примененная для расчета предельной допустимой погрешности определения площади земельного участка, с подставленными значениями и итоговые (вычисленные) значения (ΔP), м ²		$\Delta P = 3.5 * M_t * \sqrt{P} = 3.5 * 0,1 * \sqrt{494} = 8$	
4.	Площадь земельного участка согласно сведениям Единого государственного реестра недвижимости (Ркад), м ²		494	
5.	Оценка расхождения Р и Ркад (Р - Ркад), м ²		-	
6.	Предельные минимальный и максимальный размеры земельного участка (Рмин и Рмакс), м ²		-	
7.	Кадастровый номер или иной государственный учетный номер (инвентарный) объекта недвижимости, расположенного на земельном участке		53:23:7104110:20	
8.	Вид (виды) разрешенного использования		-	
8.1.	Дополнительные сведения об использовании земельного участка		-	
9.	Сведения о земельных участках (землях общего пользования, территории общего пользования), посредством которых обеспечивается доступ		Земли общего пользования	
10.	Иные сведения		-	
4. Пояснения к сведениям об уточняемом земельном участке с кадастровым номером 53:23:7104110:56 :				
1.	-			

Сведения об уточняемых земельных участках, необходимые для исправления реестровых ошибок в сведениях о местоположении их границ

1. Сведения о характерных точках границ уточняемого земельного участка с кадастровым номером 53:23:7104110:57 :

Система координат МСК 53, зона 2

Зона №2

Обозначение характерных точек границ	Координаты, м				Метод определения координат	Формулы, примененные для расчета средней квадратической погрешности определения координат характерных точек границ (Mt), с подставленными в такие формулы значениями и итоговые (вычисленные) значения Mt, м	Описание закрепления точки
	содержатся в Едином государственном реестре недвижимости		определены в результате выполнения комплексных кадастровых работ				
	X	Y	X	Y			
1	2	3	4	5	6	7	8
						-	
76	576562.85	2180905.16	576562.85	2180905.16	Метод спутниковых геодезических измерений (определений)	$Mt = (m_p / \rho \sin(\gamma + \delta)) \sqrt{((d_1 d_2 / a)^2 + (d_2 d_3 / b)^2)} = 0.10$	-
52	576558.86	2180915.48	576558.86	2180915.48	Метод спутниковых геодезических измерений (определений)	$Mt = (m_p / \rho \sin(\gamma + \delta)) \sqrt{((d_1 d_2 / a)^2 + (d_2 d_3 / b)^2)} = 0.10$	-
80	576558.75	2180915.77	576558.75	2180915.77	Метод спутниковых геодезических измерений (определений)	$Mt = (m_p / \rho \sin(\gamma + \delta)) \sqrt{((d_1 d_2 / a)^2 + (d_2 d_3 / b)^2)} = 0.10$	-
n1Y	-	-	576516.78	2180898.56	Метод спутниковых геодезических измерений (определений)	$Mt = (m_p / \rho \sin(\gamma + \delta)) \sqrt{((d_1 d_2 / a)^2 + (d_2 d_3 / b)^2)} = 0.10$	-
81	576516.35	2180898.39	576516.35	2180898.39	Метод спутниковых геодезических измерений (определений)	$Mt = (m_p / \rho \sin(\gamma + \delta)) \sqrt{((d_1 d_2 / a)^2 + (d_2 d_3 / b)^2)} = 0.10$	-
79	576519.71	2180889.17	576519.71	2180889.17	Метод спутниковых геодезических измерений (определений)	$Mt = (m_p / \rho \sin(\gamma + \delta)) \sqrt{((d_1 d_2 / a)^2 + (d_2 d_3 / b)^2)} = 0.10$	-
78	576535.54	2180895.04	576535.54	2180895.04	Метод спутниковых геодезических измерений (определений)	$Mt = (m_p / \rho \sin(\gamma + \delta)) \sqrt{((d_1 d_2 / a)^2 + (d_2 d_3 / b)^2)} = 0.10$	-
77	576535.71	2180894.59	576535.71	2180894.59	Метод спутниковых геодезических измерений (определений)	$Mt = (m_p / \rho \sin(\gamma + \delta)) \sqrt{((d_1 d_2 / a)^2 + (d_2 d_3 / b)^2)} = 0.10$	-
76	576562.85	2180905.16	576562.85	2180905.16	Метод спутниковых геодезических измерений (определений)	$Mt = (m_p / \rho \sin(\gamma + \delta)) \sqrt{((d_1 d_2 / a)^2 + (d_2 d_3 / b)^2)} = 0.10$	-

2. Сведения о частях границ уточняемого земельного участка с кадастровым номером 53:23:7104110:57 :				
Обозначение части границ		Горизонтальное проложение (S), м	Описание прохождения части границ	Сведения о согласовании местоположения границ (согласовано/спорное)
от т.	до т.			
1	2	3	4	5
76	52	11.06	-	-
52	80	0.31	-	-
80	н1У	45.36	-	-
н1У	81	0.46	-	-
81	79	9.81	-	-
79	78	16.88	-	-
78	77	0.48	-	-
77	76	29.13	-	-
3. Сведения о характеристиках уточняемого земельного участка с кадастровым номером 53:23:7104110:57 :				
№ п/п	Наименование характеристики		Значение характеристики	
1	2		3	
1.	Адрес земельного участка		Российская Федерация, 173000, Новгородская область, город Великий Новгород, улица Никольская, дом 43/5	
1.1.	Сведения о местоположении земельного участка (при отсутствии адреса) в структурированном в соответствии с федеральной информационной адресной системой виде		-	
1.2.	Дополнительные сведения о местоположении земельного участка		-	
2.	Площадь земельного участка ± величина погрешности определения (вычисления) площади ($P \pm \Delta P$), м ²		493 ± 8	
3.	Формула, примененная для расчета предельной допустимой погрешности определения площади земельного участка, с подставленными значениями и итоговые (вычисленные) значения (ΔP), м ²		$\Delta P = 3.5 * M_t * \sqrt{P} = 3.5 * 0,1 * \sqrt{493} = 8$	
4.	Площадь земельного участка согласно сведениям Единого государственного реестра недвижимости (Ркад), м ²		493	
5.	Оценка расхождения P и Ркад (P - Ркад), м ²		-	
6.	Предельные минимальный и максимальный размеры земельного участка (Рмин и Рмакс), м ²		-	
7.	Кадастровый номер или иной государственный учетный номер (инвентарный) объекта недвижимости, расположенного на земельном участке		53:23:7104110:58	
8.	Вид (виды) разрешенного использования		-	
8.1.	Дополнительные сведения об использовании земельного участка		-	
9.	Сведения о земельных участках (землях общего пользования, территории общего пользования), посредством которых обеспечивается доступ		Земли общего пользования	
10.	Иные сведения		-	
4. Пояснения к сведениям об уточняемом земельном участке с кадастровым номером 53:23:7104110:57 :				
1.	-			

Сведения об уточняемых земельных участках, необходимые для исправления реестровых ошибок в сведениях о местоположении их границ

1. Сведения о характерных точках границ уточняемого земельного участка с кадастровым номером 53:23:7104110:8 :

Система координат МСК 53, зона 2

Зона №2

Обозначение характерных точек границ	Координаты, м				Метод определения координат	Формулы, примененные для расчета средней квадратической погрешности определения координат характерных точек границ (Mt), с подставленными в такие формулы значениями и итоговые (вычисленные) значения Mt, м	Описание закрепления точки
	содержатся в Едином государственном реестре недвижимости		определены в результате выполнения комплексных кадастровых работ				
	X	Y	X	Y			
1	2	3	4	5	6	7	8
						-	
39	576585.45	2180802.45	576585.45	2180802.45	Метод спутниковых геодезических измерений (определений)	$Mt = (m_p / \rho \sin(\gamma + \delta)) \sqrt{((d_1 d_2 / a)^2 + (d_2 d_3 / b)^2)} = 0.10$	-
38	576555.64	2180791.12	576555.64	2180791.12	Метод спутниковых геодезических измерений (определений)	$Mt = (m_p / \rho \sin(\gamma + \delta)) \sqrt{((d_1 d_2 / a)^2 + (d_2 d_3 / b)^2)} = 0.10$	-
84	576562.66	2180771.82	576562.66	2180771.82	Метод спутниковых геодезических измерений (определений)	$Mt = (m_p / \rho \sin(\gamma + \delta)) \sqrt{((d_1 d_2 / a)^2 + (d_2 d_3 / b)^2)} = 0.10$	-
62	576592.37	2180783.07	576592.37	2180783.07	Метод спутниковых геодезических измерений (определений)	$Mt = (m_p / \rho \sin(\gamma + \delta)) \sqrt{((d_1 d_2 / a)^2 + (d_2 d_3 / b)^2)} = 0.10$	-
39	576585.45	2180802.45	576585.45	2180802.45	Метод спутниковых геодезических измерений (определений)	$Mt = (m_p / \rho \sin(\gamma + \delta)) \sqrt{((d_1 d_2 / a)^2 + (d_2 d_3 / b)^2)} = 0.10$	-

2. Сведения о частях границ уточняемого земельного участка с кадастровым номером 53:23:7104110:8 :

Обозначение части границ		Горизонтальное проложение (S), м	Описание прохождения части границ	Сведения о согласовании местоположения границ (согласовано/спорное)
от т.	до т.			
1	2	3	4	5
39	38	31.89	-	-
38	84	20.54	-	-
84	62	31.77	-	-
62	39	20.58	-	-

3. Сведения о характеристиках уточняемого земельного участка с кадастровым номером 53:23:7104110:8 :		
№ п/п	Наименование характеристики	Значение характеристики
1	2	3
1.	Адрес земельного участка	Российская Федерация, Новгородская область, город Великий Новгород, улица Знаменская, дом 34/33
1.1.	Сведения о местоположении земельного участка (при отсутствии адреса) в структурированном в соответствии с федеральной информационной адресной системой виде	-
1.2.	Дополнительные сведения о местоположении земельного участка	-
2.	Площадь земельного участка \pm величина погрешности определения (вычисления) площади ($P \pm \Delta P$), м ²	654 \pm 9
3.	Формула, примененная для расчета предельной допустимой погрешности определения площади земельного участка, с подставленными значениями и итоговые (вычисленные) значения (ΔP), м ²	$\Delta P = 3.5 * M_t * \sqrt{P} = 3.5 * 0,1 * \sqrt{654} = 9$
4.	Площадь земельного участка согласно сведениям Единого государственного реестра недвижимости (Ркад), м ²	655
5.	Оценка расхождения Р и Ркад ($P - P_{кад}$), м ²	1
6.	Предельные минимальный и максимальный размеры земельного участка ($R_{мин}$ и $R_{макс}$), м ²	- -
7.	Кадастровый номер или иной государственный учетный номер (инвентарный) объекта недвижимости, расположенного на земельном участке	53:23:7104110:21
8.	Вид (виды) разрешенного использования	-
8.1.	Дополнительные сведения об использовании земельного участка	-
9.	Сведения о земельных участках (землях общего пользования, территории общего пользования), посредством которых обеспечивается доступ	Земли общего пользования
10.	Иные сведения	-
4. Пояснения к сведениям об уточняемом земельном участке с кадастровым номером 53:23:7104110:8 :		
1.	-	

**Описание местоположения зданий, сооружений,
объектов незавершенного строительства на земельном участке**

**1. Сведения о характерных точках контура объекта недвижимости
с кадастровым номером : 53:23:0000000:6685 :**

Система координат МСК 53, зона 2

Зона № 2

Обозначение характерных точек контура	Содержатся в Едином государственном реестре недвижимости			Определены в ходе выполнения комплексных кадастровых работ			Метод опреде ления коор динат	Формулы, примененные для расчета средней квадратической погрешности определения координат характерных точек (Mt), м, с подставленными в такие формулы значениями и итоговые (вычисленные) значения Mt, м
	Координаты, м		Ради ус, м	Координаты, м		Ради ус, м		
	X	Y	R	X	Y	R		
1	2	3	4	5	6	7	8	9
								-
н20	-	-	-	576566.52	2180809.68	-	Метод спутниковых геодезических измерений (определений)	$Mt = (m_{\rho}/\rho \sin(\gamma+\delta))\sqrt{((d_1 d_2/a)^2+(d_2 d_3/b)^2)}=0.10$
н30	-	-	-	576563.45	2180817.84	-	Метод спутниковых геодезических измерений (определений)	$Mt = (m_{\rho}/\rho \sin(\gamma+\delta))\sqrt{((d_1 d_2/a)^2+(d_2 d_3/b)^2)}=0.10$
н40	-	-	-	576548.57	2180812.20	-	Метод спутниковых геодезических измерений (определений)	$Mt = (m_{\rho}/\rho \sin(\gamma+\delta))\sqrt{((d_1 d_2/a)^2+(d_2 d_3/b)^2)}=0.10$
н50	-	-	-	576551.60	2180803.98	-	Метод спутниковых геодезических измерений (определений)	$Mt = (m_{\rho}/\rho \sin(\gamma+\delta))\sqrt{((d_1 d_2/a)^2+(d_2 d_3/b)^2)}=0.10$
н20	-	-	-	576566.52	2180809.68	-	Метод спутниковых геодезических измерений (определений)	$Mt = (m_{\rho}/\rho \sin(\gamma+\delta))\sqrt{((d_1 d_2/a)^2+(d_2 d_3/b)^2)}=0.10$

**2. Сведения о характеристиках объекта недвижимости
с кадастровым номером : 53:23:0000000:6685 :**

№ п/п	Наименование характеристики	Значение характеристики
1	2	3
1.	Вид объекта недвижимости	здание
2.	Ранее присвоенный государственный учетный номер (инвентарный) здания, сооружения, объекта незавершенного строительства	-
3.	Кадастровый номер земельного участка (земельных участков), в границах которого (которых) расположены здание, сооружение, объект незавершенного строительства	53:23:7104110:15
4.	Уникальный учетный номер кадастрового квартала, в границах которого расположены здание, сооружение, объект незавершенного строительства	53:23:7104110

2. Сведения о характеристиках объекта недвижимости с кадастровым номером : 53:23:0000000:6685 :

№ п/п	Наименование характеристики	Значение характеристики
1	2	3
5.	Адрес здания, сооружения, объекта незавершенного строительства	Российская Федерация, Новгородская область, город Великий Новгород, улица Никольская, дом 35
5.1.	Сведения о местоположении здания, сооружения, объекта незавершенного строительства (при отсутствии адреса) в структурированном в соответствии с федеральной информационной адресной системой виде	-
5.2.	Дополнительные сведения о местоположении	-
6.	Иные сведения	-

3. Пояснения к сведениям об объекте недвижимости с кадастровым номером 53:23:0000000:6685 :

1.	-
----	---

**Описание местоположения зданий, сооружений,
объектов незавершенного строительства на земельном участке**

1. Сведения о характерных точках контура объекта недвижимости с кадастровым номером : 53:23:7104110:18 :

Система координат МСК 53, зона 2

Зона № 2

Обозначение характерных точек контура	Содержатся в Едином государственном реестре недвижимости			Определены в ходе выполнения комплексных кадастровых работ			Метод опреде ления коор динат	Формулы, примененные для расчета средней квадратической погрешности определения координат характерных точек (Mt), м, с подставленными в такие формулы значениями и итоговые (вычисленные) значения Mt, м
	Координаты, м		Ради ус, м	Координаты, м		Ради ус, м		
	X	Y	R	X	Y	R		
1	2	3	4	5	6	7	8	9
								-
н6О	-	-	-	576621.67	2180875.82	-	Метод спутниковых геодезических измерений (определений)	$Mt = (m_{\rho}/\rho \sin(\gamma+\delta)) \sqrt{((d_1 d_2/a)^2 + (d_2 d_3/b)^2)} = 0.10$
н7О	-	-	-	576618.36	2180881.07	-	Метод спутниковых геодезических измерений (определений)	$Mt = (m_{\rho}/\rho \sin(\gamma+\delta)) \sqrt{((d_1 d_2/a)^2 + (d_2 d_3/b)^2)} = 0.10$
н8О	-	-	-	576608.98	2180875.44	-	Метод спутниковых геодезических измерений (определений)	$Mt = (m_{\rho}/\rho \sin(\gamma+\delta)) \sqrt{((d_1 d_2/a)^2 + (d_2 d_3/b)^2)} = 0.10$
н9О	-	-	-	576612.31	2180870.27	-	Метод спутниковых геодезических измерений (определений)	$Mt = (m_{\rho}/\rho \sin(\gamma+\delta)) \sqrt{((d_1 d_2/a)^2 + (d_2 d_3/b)^2)} = 0.10$
н10О	-	-	-	576613.66	2180871.09	-	Метод спутниковых геодезических измерений (определений)	$Mt = (m_{\rho}/\rho \sin(\gamma+\delta)) \sqrt{((d_1 d_2/a)^2 + (d_2 d_3/b)^2)} = 0.10$
н11О	-	-	-	576614.73	2180869.40	-	Метод спутниковых геодезических измерений (определений)	$Mt = (m_{\rho}/\rho \sin(\gamma+\delta)) \sqrt{((d_1 d_2/a)^2 + (d_2 d_3/b)^2)} = 0.10$
н12О	-	-	-	576617.54	2180871.01	-	Метод спутниковых геодезических измерений (определений)	$Mt = (m_{\rho}/\rho \sin(\gamma+\delta)) \sqrt{((d_1 d_2/a)^2 + (d_2 d_3/b)^2)} = 0.10$
н13О	-	-	-	576616.53	2180872.75	-	Метод спутниковых геодезических измерений (определений)	$Mt = (m_{\rho}/\rho \sin(\gamma+\delta)) \sqrt{((d_1 d_2/a)^2 + (d_2 d_3/b)^2)} = 0.10$
н6О	-	-	-	576621.67	2180875.82	-	Метод спутниковых геодезических измерений (определений)	$Mt = (m_{\rho}/\rho \sin(\gamma+\delta)) \sqrt{((d_1 d_2/a)^2 + (d_2 d_3/b)^2)} = 0.10$

2. Сведения о характеристиках объекта недвижимости с кадастровым номером : 53:23:7104110:18 :

№ п/п	Наименование характеристики	Значение характеристики
1	2	3
1.	Вид объекта недвижимости	здание
2.	Ранее присвоенный государственный учетный номер (инвентарный) здания, сооружения, объекта незавершенного строительства	-
3.	Кадастровый номер земельного участка (земельных участков), в границах которого (которых) расположены здание, сооружение, объект незавершенного строительства	53:23:7104110:17
4.	Уникальный учетный номер кадастрового квартала, в границах которого расположены здание, сооружение, объект незавершенного строительства	53:23:7104110
5.	Адрес здания, сооружения, объекта незавершенного строительства	Российская Федерация, 173000, Новгородская область, город Великий Новгород, переулок Знаменский, дом 10
5.1.	Сведения о местоположении здания, сооружения, объекта незавершенного строительства (при отсутствии адреса) в структурированном в соответствии с федеральной информационной адресной системой виде	-
5.2.	Дополнительные сведения о местоположении	-
6.	Иные сведения	-

3. Пояснения к сведениям об объекте недвижимости с кадастровым номером 53:23:7104110:18 :

1.	-
----	---

**Описание местоположения зданий, сооружений,
объектов незавершенного строительства на земельном участке**

**1. Сведения о характерных точках контура объекта недвижимости
с кадастровым номером : 53:23:7104110:19 :**

Система координат МСК 53, зона 2

Зона № 2

Обозначение характерных точек контура	Содержатся в Едином государственном реестре недвижимости			Определены в ходе выполнения комплексных кадастровых работ			Метод опреде ления коор динат	Формулы, примененные для расчета средней квадратической погрешности определения координат характерных точек (Mt), м, с подставленными в такие формулы значениями и итоговые (вычисленные) значения Mt, м
	Координаты, м		Ради ус, м	Координаты, м		Ради ус, м		
	X	Y	R	X	Y	R		
1	2	3	4	5	6	7	8	9
								-
н140	-	-	-	576573.57	2180907.00	-	Метод спутниковых геодезических измерений (определений)	$Mt = (m_{\rho}/\rho \sin(\gamma+\delta)) \sqrt{((d_1 d_2/a)^2 + (d_2 d_3/b)^2)} = 0.10$
н150	-	-	-	576569.79	2180916.95	-	Метод спутниковых геодезических измерений (определений)	$Mt = (m_{\rho}/\rho \sin(\gamma+\delta)) \sqrt{((d_1 d_2/a)^2 + (d_2 d_3/b)^2)} = 0.10$
н160	-	-	-	576561.55	2180913.85	-	Метод спутниковых геодезических измерений (определений)	$Mt = (m_{\rho}/\rho \sin(\gamma+\delta)) \sqrt{((d_1 d_2/a)^2 + (d_2 d_3/b)^2)} = 0.10$
н170	-	-	-	576565.44	2180903.82	-	Метод спутниковых геодезических измерений (определений)	$Mt = (m_{\rho}/\rho \sin(\gamma+\delta)) \sqrt{((d_1 d_2/a)^2 + (d_2 d_3/b)^2)} = 0.10$
н140	-	-	-	576573.57	2180907.00	-	Метод спутниковых геодезических измерений (определений)	$Mt = (m_{\rho}/\rho \sin(\gamma+\delta)) \sqrt{((d_1 d_2/a)^2 + (d_2 d_3/b)^2)} = 0.10$

**2. Сведения о характеристиках объекта недвижимости
с кадастровым номером : 53:23:7104110:19 :**

№ п/п	Наименование характеристики	Значение характеристики
1	2	3
1.	Вид объекта недвижимости	здание
2.	Ранее присвоенный государственный учетный номер (инвентарный) здания, сооружения, объекта незавершенного строительства	-
3.	Кадастровый номер земельного участка (земельных участков), в границах которого (которых) расположены здание, сооружение, объект незавершенного строительства	53:23:7104110:2
4.	Уникальный учетный номер кадастрового квартала, в границах которого расположены здание, сооружение, объект незавершенного строительства	53:23:7104110

2. Сведения о характеристиках объекта недвижимости с кадастровым номером : 53:23:7104110:19 :

№ п/п	Наименование характеристики	Значение характеристики
1	2	3
5.	Адрес здания, сооружения, объекта незавершенного строительства	Российская Федерация, Новгородская область, город Великий Новгород, переулок Партизанский, дом 7
5.1.	Сведения о местоположении здания, сооружения, объекта незавершенного строительства (при отсутствии адреса) в структурированном в соответствии с федеральной информационной адресной системой виде	-
5.2.	Дополнительные сведения о местоположении	-
6.	Иные сведения	-

3. Пояснения к сведениям об объекте недвижимости с кадастровым номером 53:23:7104110:19 :

1.	-
----	---

**Описание местоположения зданий, сооружений,
объектов незавершенного строительства на земельном участке**

**1. Сведения о характерных точках контура объекта недвижимости
с кадастровым номером : 53:23:7104110:20 :**

Система координат МСК 53, зона 2

Зона № 2

Обозначение характерных точек контура	Содержатся в Едином государственном реестре недвижимости			Определены в ходе выполнения комплексных кадастровых работ			Метод опреде ления коор динат	Формулы, примененные для расчета средней квадратической погрешности определения координат характерных точек (Mt), м, с подставленными в такие формулы значениями и итоговые (вычисленные) значения Mt, м
	Координаты, м		Ради ус, м	Координаты, м		Ради ус, м		
	X	Y	R	X	Y	R		
1	2	3	4	5	6	7	8	9
								-
н180	-	-	-	576534.35	2180889.04	-	Метод спутниковых геодезических измерений (определений)	$Mt = (m_{\rho} / \rho \sin(\gamma + \delta)) \sqrt{((d_1 d_2 / a)^2 + (d_2 d_3 / b)^2)} = 0.10$
н190	-	-	-	576532.58	2180893.64	-	Метод спутниковых геодезических измерений (определений)	$Mt = (m_{\rho} / \rho \sin(\gamma + \delta)) \sqrt{((d_1 d_2 / a)^2 + (d_2 d_3 / b)^2)} = 0.10$
н200	-	-	-	576520.49	2180889.16	-	Метод спутниковых геодезических измерений (определений)	$Mt = (m_{\rho} / \rho \sin(\gamma + \delta)) \sqrt{((d_1 d_2 / a)^2 + (d_2 d_3 / b)^2)} = 0.10$
н210	-	-	-	576522.18	2180884.45	-	Метод спутниковых геодезических измерений (определений)	$Mt = (m_{\rho} / \rho \sin(\gamma + \delta)) \sqrt{((d_1 d_2 / a)^2 + (d_2 d_3 / b)^2)} = 0.10$
н220	-	-	-	576527.26	2180886.38	-	Метод спутниковых геодезических измерений (определений)	$Mt = (m_{\rho} / \rho \sin(\gamma + \delta)) \sqrt{((d_1 d_2 / a)^2 + (d_2 d_3 / b)^2)} = 0.10$
н230	-	-	-	576528.21	2180883.77	-	Метод спутниковых геодезических измерений (определений)	$Mt = (m_{\rho} / \rho \sin(\gamma + \delta)) \sqrt{((d_1 d_2 / a)^2 + (d_2 d_3 / b)^2)} = 0.10$
н240	-	-	-	576532.47	2180885.38	-	Метод спутниковых геодезических измерений (определений)	$Mt = (m_{\rho} / \rho \sin(\gamma + \delta)) \sqrt{((d_1 d_2 / a)^2 + (d_2 d_3 / b)^2)} = 0.10$
н250	-	-	-	576531.63	2180888.06	-	Метод спутниковых геодезических измерений (определений)	$Mt = (m_{\rho} / \rho \sin(\gamma + \delta)) \sqrt{((d_1 d_2 / a)^2 + (d_2 d_3 / b)^2)} = 0.10$
н180	-	-	-	576534.35	2180889.04	-	Метод спутниковых геодезических измерений (определений)	$Mt = (m_{\rho} / \rho \sin(\gamma + \delta)) \sqrt{((d_1 d_2 / a)^2 + (d_2 d_3 / b)^2)} = 0.10$

2. Сведения о характеристиках объекта недвижимости с кадастровым номером : 53:23:7104110:20 :

№ п/п	Наименование характеристики	Значение характеристики
1	2	3
1.	Вид объекта недвижимости	здание
2.	Ранее присвоенный государственный учетный номер (инвентарный) здания, сооружения, объекта незавершенного строительства	-
3.	Кадастровый номер земельного участка (земельных участков), в границах которого (которых) расположены здание, сооружение, объект незавершенного строительства	53:23:7104110:56
4.	Уникальный учетный номер кадастрового квартала, в границах которого расположены здание, сооружение, объект незавершенного строительства	53:23:7104110
5.	Адрес здания, сооружения, объекта незавершенного строительства	Российская Федерация, Новгородская область, город Великий Новгород, улица Никольская, дом 43
5.1.	Сведения о местоположении здания, сооружения, объекта незавершенного строительства (при отсутствии адреса) в структурированном в соответствии с федеральной информационной адресной системой виде	-
5.2.	Дополнительные сведения о местоположении	-
6.	Иные сведения	-

3. Пояснения к сведениям об объекте недвижимости с кадастровым номером 53:23:7104110:20 :

1.	-
----	---

Описание местоположения зданий, сооружений, объектов незавершенного строительства на земельном участке

1. Сведения о характерных точках контура объекта недвижимости с кадастровым номером : 53:23:7104110:21 :

Система координат МСК 53, зона 2

Зона № 2

Обозначение характерных точек контура	Содержатся в Едином государственном реестре недвижимости			Определены в ходе выполнения комплексных кадастровых работ			Метод определения координат	Формулы, примененные для расчета средней квадратической погрешности определения координат характерных точек (Mt), м, с подставленными в такие формулы значениями и итоговые (вычисленные) значения Mt, м
	Координаты, м		Радиус, м	Координаты, м		Радиус, м		
	X	Y	R	X	Y	R		
1	2	3	4	5	6	7	8	9
								-
н260	-	-	-	576570.37	2180776.01	-	Метод спутниковых геодезических измерений (определений)	$Mt = (m_{\rho} / \rho \sin(\gamma + \delta)) \sqrt{((d_1 d_2 / a)^2 + (d_2 d_3 / b)^2)} = 0.10$
н270	-	-	-	576573.08	2180777.08	-	Метод спутниковых геодезических измерений (определений)	$Mt = (m_{\rho} / \rho \sin(\gamma + \delta)) \sqrt{((d_1 d_2 / a)^2 + (d_2 d_3 / b)^2)} = 0.10$
н280	-	-	-	576569.97	2180785.34	-	Метод спутниковых геодезических измерений (определений)	$Mt = (m_{\rho} / \rho \sin(\gamma + \delta)) \sqrt{((d_1 d_2 / a)^2 + (d_2 d_3 / b)^2)} = 0.10$
н290	-	-	-	576567.24	2180784.17	-	Метод спутниковых геодезических измерений (определений)	$Mt = (m_{\rho} / \rho \sin(\gamma + \delta)) \sqrt{((d_1 d_2 / a)^2 + (d_2 d_3 / b)^2)} = 0.10$
н300	-	-	-	576559.85	2180781.34	-	Метод спутниковых геодезических измерений (определений)	$Mt = (m_{\rho} / \rho \sin(\gamma + \delta)) \sqrt{((d_1 d_2 / a)^2 + (d_2 d_3 / b)^2)} = 0.10$
н310	-	-	-	576563.02	2180772.93	-	Метод спутниковых геодезических измерений (определений)	$Mt = (m_{\rho} / \rho \sin(\gamma + \delta)) \sqrt{((d_1 d_2 / a)^2 + (d_2 d_3 / b)^2)} = 0.10$
н260	-	-	-	576570.37	2180776.01	-	Метод спутниковых геодезических измерений (определений)	$Mt = (m_{\rho} / \rho \sin(\gamma + \delta)) \sqrt{((d_1 d_2 / a)^2 + (d_2 d_3 / b)^2)} = 0.10$

2. Сведения о характеристиках объекта недвижимости с кадастровым номером : 53:23:7104110:21 :

№ п/п	Наименование характеристики	Значение характеристики
1	2	3
1.	Вид объекта недвижимости	здание

2. Сведения о характеристиках объекта недвижимости с кадастровым номером : 53:23:7104110:21 :

№ п/п	Наименование характеристики	Значение характеристики
1	2	3
2.	Ранее присвоенный государственный учетный номер (инвентарный) здания, сооружения, объекта незавершенного строительства	-
3.	Кадастровый номер земельного участка (земельных участков), в границах которого (которых) расположены здание, сооружение, объект незавершенного строительства	53:23:7104110:8
4.	Уникальный учетный номер кадастрового квартала, в границах которого расположены здание, сооружение, объект незавершенного строительства	53:23:7104110
5.	Адрес здания, сооружения, объекта незавершенного строительства	Российская Федерация, 173000, Новгородская область, город Великий Новгород, улица Знаменская, дом 34/33
5.1.	Сведения о местоположении здания, сооружения, объекта незавершенного строительства (при отсутствии адреса) в структурированном в соответствии с федеральной информационной адресной системой виде	-
5.2.	Дополнительные сведения о местоположении	-
6.	Иные сведения	-

3. Пояснения к сведениям об объекте недвижимости с кадастровым номером 53:23:7104110:21 :

1.	-
----	---

Описание местоположения зданий, сооружений, объектов незавершенного строительства на земельном участке

1. Сведения о характерных точках контура объекта недвижимости с кадастровым номером : 53:23:7104110:22 :

Система координат МСК 53, зона 2

Зона № 2

Обозначение характерных точек контура	Содержатся в Едином государственном реестре недвижимости			Определены в ходе выполнения комплексных кадастровых работ			Метод определения координат	Формулы, примененные для расчета средней квадратической погрешности определения координат характерных точек (Mt), м, с подставленными в такие формулы значениями и итоговые (вычисленные) значения Mt, м
	Координаты, м		Радиус, м	Координаты, м		Радиус, м		
	X	Y	R	X	Y	R		
1	2	3	4	5	6	7	8	9
								-
85	576548.46	2180854.43	-	576548.46	2180854.43	-	Метод спутниковых геодезических измерений (определений)	$Mt = (m_{\rho} / \rho \sin(\gamma + \delta)) \sqrt{((d_1 d_2 / a)^2 + (d_2 d_3 / b)^2)} = 0.10$
86	576547.15	2180857.89	-	576547.15	2180857.89	-	Метод спутниковых геодезических измерений (определений)	$Mt = (m_{\rho} / \rho \sin(\gamma + \delta)) \sqrt{((d_1 d_2 / a)^2 + (d_2 d_3 / b)^2)} = 0.10$
87	576549.58	2180858.79	-	576549.58	2180858.79	-	Метод спутниковых геодезических измерений (определений)	$Mt = (m_{\rho} / \rho \sin(\gamma + \delta)) \sqrt{((d_1 d_2 / a)^2 + (d_2 d_3 / b)^2)} = 0.10$
88	576548.66	2180861.42	-	576548.66	2180861.42	-	Метод спутниковых геодезических измерений (определений)	$Mt = (m_{\rho} / \rho \sin(\gamma + \delta)) \sqrt{((d_1 d_2 / a)^2 + (d_2 d_3 / b)^2)} = 0.10$
89	576546.17	2180860.48	-	576546.17	2180860.48	-	Метод спутниковых геодезических измерений (определений)	$Mt = (m_{\rho} / \rho \sin(\gamma + \delta)) \sqrt{((d_1 d_2 / a)^2 + (d_2 d_3 / b)^2)} = 0.10$
90	576545.05	2180863.43	-	576545.05	2180863.43	-	Метод спутниковых геодезических измерений (определений)	$Mt = (m_{\rho} / \rho \sin(\gamma + \delta)) \sqrt{((d_1 d_2 / a)^2 + (d_2 d_3 / b)^2)} = 0.10$
91	576531.63	2180858.35	-	576531.63	2180858.35	-	Метод спутниковых геодезических измерений (определений)	$Mt = (m_{\rho} / \rho \sin(\gamma + \delta)) \sqrt{((d_1 d_2 / a)^2 + (d_2 d_3 / b)^2)} = 0.10$
92	576532.68	2180855.59	-	576532.68	2180855.59	-	Метод спутниковых геодезических измерений (определений)	$Mt = (m_{\rho} / \rho \sin(\gamma + \delta)) \sqrt{((d_1 d_2 / a)^2 + (d_2 d_3 / b)^2)} = 0.10$
93	576531.98	2180855.33	-	576531.98	2180855.33	-	Метод спутниковых геодезических измерений (определений)	$Mt = (m_{\rho} / \rho \sin(\gamma + \delta)) \sqrt{((d_1 d_2 / a)^2 + (d_2 d_3 / b)^2)} = 0.10$

1. Сведения о характерных точках контура объекта недвижимости с кадастровым номером : 53:23:7104110:22 :								
Система координат МСК 53, зона 2							Зона № 2	
Обозначение характерных точек контура	Содержатся в Едином государственном реестре недвижимости			Определены в ходе выполнения комплексных кадастровых работ			Метод определения координат	Формулы, примененные для расчета средней квадратической погрешности определения координат характерных точек (Mt), м, с подставленными в такие формулы значениями и итоговые (вычисленные) значения Mt, м
	Координаты, м		Радиус, м	Координаты, м		Радиус, м		
	X	Y	R	X	Y	R		
1	2	3	4	5	6	7	8	9
94	576534.35	2180848.98	-	576534.35	2180848.98	-	Метод спутниковых геодезических измерений (определений)	$Mt = (m_{\rho} \rho \sin(\gamma + \delta)) \sqrt{((d_1 d_2 / a)^2 + (d_2 d_3 / b)^2)} = 0.10$
85	576548.46	2180854.43	-	576548.46	2180854.43	-	Метод спутниковых геодезических измерений (определений)	$Mt = (m_{\rho} \rho \sin(\gamma + \delta)) \sqrt{((d_1 d_2 / a)^2 + (d_2 d_3 / b)^2)} = 0.10$
2. Сведения о характеристиках объекта недвижимости с кадастровым номером : 53:23:7104110:22 :								
№ п/п	Наименование характеристики						Значение характеристики	
1	2						3	
1.	Вид объекта недвижимости						здание	
2.	Ранее присвоенный государственный учетный номер (инвентарный) здания, сооружения, объекта незавершенного строительства						-	
3.	Кадастровый номер земельного участка (земельных участков), в границах которого (которых) расположены здание, сооружение, объект незавершенного строительства						53:23:7104110:5	
4.	Уникальный учетный номер кадастрового квартала, в границах которого расположены здание, сооружение, объект незавершенного строительства						53:23:7104110	
5.	Адрес здания, сооружения, объекта незавершенного строительства						Российская Федерация, 173000, Новгородская область, город Великий Новгород, улица Никольская, дом 39	
5.1.	Сведения о местоположении здания, сооружения, объекта незавершенного строительства (при отсутствии адреса) в структурированном в соответствии с федеральной информационной адресной системой виде						-	
5.2.	Дополнительные сведения о местоположении						-	
6.	Иные сведения						-	
3. Пояснения к сведениям об объекте недвижимости с кадастровым номером 53:23:7104110:22 :								
1.	-							

Описание местоположения зданий, сооружений, объектов незавершенного строительства на земельном участке

1. Сведения о характерных точках контура объекта недвижимости с кадастровым номером : 53:23:7104110:23 :

Система координат МСК 53, зона 2

Зона № 2

Обозначение характерных точек контура	Содержатся в Едином государственном реестре недвижимости			Определены в ходе выполнения комплексных кадастровых работ			Метод опреде ления коор динат	Формулы, примененные для расчета средней квадратической погрешности определения координат характерных точек (Mt), м, с подставленными в такие формулы значениями и итоговые (вычисленные) значения Mt, м
	Координаты, м		Ради ус, м	Координаты, м		Ради ус, м		
	X	Y	R	X	Y	R		
1	2	3	4	5	6	7	8	9
								-
н320	-	-	-	576632.68	2180858.99	-	Метод спутниковых геодезических измерений (определений)	$Mt = (m_{\rho} / \rho \sin(\gamma + \delta)) \sqrt{((d_1 d_2 / a)^2 + (d_2 d_3 / b)^2)} = 0.10$
н330	-	-	-	576629.64	2180863.90	-	Метод спутниковых геодезических измерений (определений)	$Mt = (m_{\rho} / \rho \sin(\gamma + \delta)) \sqrt{((d_1 d_2 / a)^2 + (d_2 d_3 / b)^2)} = 0.10$
н340	-	-	-	576621.40	2180858.87	-	Метод спутниковых геодезических измерений (определений)	$Mt = (m_{\rho} / \rho \sin(\gamma + \delta)) \sqrt{((d_1 d_2 / a)^2 + (d_2 d_3 / b)^2)} = 0.10$
н350	-	-	-	576624.37	2180853.96	-	Метод спутниковых геодезических измерений (определений)	$Mt = (m_{\rho} / \rho \sin(\gamma + \delta)) \sqrt{((d_1 d_2 / a)^2 + (d_2 d_3 / b)^2)} = 0.10$
н360	-	-	-	576625.66	2180851.69	-	Метод спутниковых геодезических измерений (определений)	$Mt = (m_{\rho} / \rho \sin(\gamma + \delta)) \sqrt{((d_1 d_2 / a)^2 + (d_2 d_3 / b)^2)} = 0.10$
н370	-	-	-	576634.09	2180856.70	-	Метод спутниковых геодезических измерений (определений)	$Mt = (m_{\rho} / \rho \sin(\gamma + \delta)) \sqrt{((d_1 d_2 / a)^2 + (d_2 d_3 / b)^2)} = 0.10$
н320	-	-	-	576632.68	2180858.99	-	Метод спутниковых геодезических измерений (определений)	$Mt = (m_{\rho} / \rho \sin(\gamma + \delta)) \sqrt{((d_1 d_2 / a)^2 + (d_2 d_3 / b)^2)} = 0.10$

2. Сведения о характеристиках объекта недвижимости с кадастровым номером : 53:23:7104110:23 :

№ п/п	Наименование характеристики	Значение характеристики
1	2	3
1.	Вид объекта недвижимости	здание

2. Сведения о характеристиках объекта недвижимости с кадастровым номером : 53:23:7104110:23 :

№ п/п	Наименование характеристики	Значение характеристики
1	2	3
2.	Ранее присвоенный государственный учетный номер (инвентарный) здания, сооружения, объекта незавершенного строительства	-
3.	Кадастровый номер земельного участка (земельных участков), в границах которого (которых) расположены здание, сооружение, объект незавершенного строительства	53:23:7104110:12
4.	Уникальный учетный номер кадастрового квартала, в границах которого расположены здание, сооружение, объект незавершенного строительства	53:23:7104110
5.	Адрес здания, сооружения, объекта незавершенного строительства	Российская Федерация, 173000, Новгородская область, город Великий Новгород, переулок Знаменский, дом 8
5.1.	Сведения о местоположении здания, сооружения, объекта незавершенного строительства (при отсутствии адреса) в структурированном в соответствии с федеральной информационной адресной системой виде	-
5.2.	Дополнительные сведения о местоположении	-
6.	Иные сведения	-

3. Пояснения к сведениям об объекте недвижимости с кадастровым номером 53:23:7104110:23 :

1.	-
----	---

**Описание местоположения зданий, сооружений,
объектов незавершенного строительства на земельном участке**

**1. Сведения о характерных точках контура объекта недвижимости
с кадастровым номером : 53:23:7104110:24 :**

Система координат МСК 53, зона 2

Зона № 2

Обозначение характерных точек контура	Содержатся в Едином государственном реестре недвижимости			Определены в ходе выполнения комплексных кадастровых работ			Метод опреде ления коор динат	Формулы, примененные для расчета средней квадратической погрешности определения координат характерных точек (Mt), м, с подставленными в такие формулы значениями и итоговые (вычисленные) значения Mt, м
	Координаты, м		Ради ус, м	Координаты, м		Ради ус, м		
	X	Y	R	X	Y	R		
1	2	3	4	5	6	7	8	9
								-
н380	-	-	-	576543.74	2180825.76	-	Метод спутниковых геодезических измерений (определений)	$Mt = (m_{\rho}/\rho \sin(\gamma+\delta)) \sqrt{((d_1 d_2/a)^2 + (d_2 d_3/b)^2)} = 0.10$
н390	-	-	-	576553.12	2180829.24	-	Метод спутниковых геодезических измерений (определений)	$Mt = (m_{\rho}/\rho \sin(\gamma+\delta)) \sqrt{((d_1 d_2/a)^2 + (d_2 d_3/b)^2)} = 0.10$
н400	-	-	-	576548.50	2180841.93	-	Метод спутниковых геодезических измерений (определений)	$Mt = (m_{\rho}/\rho \sin(\gamma+\delta)) \sqrt{((d_1 d_2/a)^2 + (d_2 d_3/b)^2)} = 0.10$
н410	-	-	-	576539.06	2180838.44	-	Метод спутниковых геодезических измерений (определений)	$Mt = (m_{\rho}/\rho \sin(\gamma+\delta)) \sqrt{((d_1 d_2/a)^2 + (d_2 d_3/b)^2)} = 0.10$
н380	-	-	-	576543.74	2180825.76	-	Метод спутниковых геодезических измерений (определений)	$Mt = (m_{\rho}/\rho \sin(\gamma+\delta)) \sqrt{((d_1 d_2/a)^2 + (d_2 d_3/b)^2)} = 0.10$

**2. Сведения о характеристиках объекта недвижимости
с кадастровым номером : 53:23:7104110:24 :**

№ п/п	Наименование характеристики	Значение характеристики
1	2	3
1.	Вид объекта недвижимости	здание
2.	Ранее присвоенный государственный учетный номер (инвентарный) здания, сооружения, объекта незавершенного строительства	-
3.	Кадастровый номер земельного участка (земельных участков), в границах которого (которых) расположены здание, сооружение, объект незавершенного строительства	53:23:7104110:6
4.	Уникальный учетный номер кадастрового квартала, в границах которого расположены здание, сооружение, объект незавершенного строительства	53:23:7104110

2. Сведения о характеристиках объекта недвижимости с кадастровым номером : 53:23:7104110:24 :

№ п/п	Наименование характеристики	Значение характеристики
1	2	3
5.	Адрес здания, сооружения, объекта незавершенного строительства	Российская Федерация, Новгородская область, город Великий Новгород, улица Никольская, дом 37
5.1.	Сведения о местоположении здания, сооружения, объекта незавершенного строительства (при отсутствии адреса) в структурированном в соответствии с федеральной информационной адресной системой виде	-
5.2.	Дополнительные сведения о местоположении	-
6.	Иные сведения	-

3. Пояснения к сведениям об объекте недвижимости с кадастровым номером 53:23:7104110:24 :

1.	-
----	---

**Описание местоположения зданий, сооружений,
объектов незавершенного строительства на земельном участке**

**1. Сведения о характерных точках контура объекта недвижимости
с кадастровым номером : 53:23:7104110:44 :**

Система координат МСК 53, зона 2

Зона № 2

Обозначение характерных точек контура	Содержатся в Едином государственном реестре недвижимости			Определены в ходе выполнения комплексных кадастровых работ			Метод опреде ления коор динат	Формулы, примененные для расчета средней квадратической погрешности определения координат характерных точек (Mt), м, с подставленными в такие формулы значениями и итоговые (вычисленные) значения Mt, м
	Координаты, м		Ради ус, м	Координаты, м		Ради ус, м		
	X	Y	R	X	Y	R		
1	2	3	4	5	6	7	8	9
								-
н420	-	-	-	576537.54	2180872.40	-	Метод спутниковых геодезических измерений (определений)	$Mt = (m_{\rho}/\rho \sin(\gamma+\delta))\sqrt{((d_1 d_2/a)^2+(d_2 d_3/b)^2)}=0.10$
н430	-	-	-	576534.96	2180879.71	-	Метод спутниковых геодезических измерений (определений)	$Mt = (m_{\rho}/\rho \sin(\gamma+\delta))\sqrt{((d_1 d_2/a)^2+(d_2 d_3/b)^2)}=0.10$
н440	-	-	-	576525.16	2180876.29	-	Метод спутниковых геодезических измерений (определений)	$Mt = (m_{\rho}/\rho \sin(\gamma+\delta))\sqrt{((d_1 d_2/a)^2+(d_2 d_3/b)^2)}=0.10$
н450	-	-	-	576527.74	2180868.92	-	Метод спутниковых геодезических измерений (определений)	$Mt = (m_{\rho}/\rho \sin(\gamma+\delta))\sqrt{((d_1 d_2/a)^2+(d_2 d_3/b)^2)}=0.10$
н420	-	-	-	576537.54	2180872.40	-	Метод спутниковых геодезических измерений (определений)	$Mt = (m_{\rho}/\rho \sin(\gamma+\delta))\sqrt{((d_1 d_2/a)^2+(d_2 d_3/b)^2)}=0.10$

**2. Сведения о характеристиках объекта недвижимости
с кадастровым номером : 53:23:7104110:44 :**

№ п/п	Наименование характеристики	Значение характеристики
1	2	3
1.	Вид объекта недвижимости	здание
2.	Ранее присвоенный государственный учетный номер (инвентарный) здания, сооружения, объекта незавершенного строительства	-
3.	Кадастровый номер земельного участка (земельных участков), в границах которого (которых) расположены здание, сооружение, объект незавершенного строительства	53:23:7104110:4
4.	Уникальный учетный номер кадастрового квартала, в границах которого расположены здание, сооружение, объект незавершенного строительства	53:23:7104110

2. Сведения о характеристиках объекта недвижимости с кадастровым номером : 53:23:7104110:44 :

№ п/п	Наименование характеристики	Значение характеристики
1	2	3
5.	Адрес здания, сооружения, объекта незавершенного строительства	Российская Федерация, Новгородская область, город Великий Новгород, дом 41
5.1.	Сведения о местоположении здания, сооружения, объекта незавершенного строительства (при отсутствии адреса) в структурированном в соответствии с федеральной информационной адресной системой виде	-
5.2.	Дополнительные сведения о местоположении	-
6.	Иные сведения	-

3. Пояснения к сведениям об объекте недвижимости с кадастровым номером 53:23:7104110:44 :

1.	-
----	---

Описание местоположения зданий, сооружений, объектов незавершенного строительства на земельном участке

1. Сведения о характерных точках контура объекта недвижимости с кадастровым номером : 53:23:7104110:49 :

Система координат МСК 53, зона 2

Зона № 2

Обозначение характерных точек контура	Содержатся в Едином государственном реестре недвижимости			Определены в ходе выполнения комплексных кадастровых работ			Метод определения координат	Формулы, примененные для расчета средней квадратической погрешности определения координат характерных точек (Mt), м, с подставленными в такие формулы значениями и итоговые (вычисленные) значения Mt, м
	Координаты, м		Радиус, м	Координаты, м		Радиус, м		
	X	Y	R	X	Y	R		
1	2	3	4	5	6	7	8	9
								-
47	-	-	-	576623.86	2180889.68	-	Метод спутниковых геодезических измерений (определений)	$Mt = (m_{\rho} / \rho \sin(\gamma + \delta)) \sqrt{((d_1 d_2 / a)^2 + (d_2 d_3 / b)^2)} = 0.10$
48	-	-	-	576622.43	2180893.27	-	Метод спутниковых геодезических измерений (определений)	$Mt = (m_{\rho} / \rho \sin(\gamma + \delta)) \sqrt{((d_1 d_2 / a)^2 + (d_2 d_3 / b)^2)} = 0.10$
36	-	-	-	576622.23	2180893.18	-	Метод спутниковых геодезических измерений (определений)	$Mt = (m_{\rho} / \rho \sin(\gamma + \delta)) \sqrt{((d_1 d_2 / a)^2 + (d_2 d_3 / b)^2)} = 0.10$
н460	-	-	-	576617.68	2180891.41	-	Метод спутниковых геодезических измерений (определений)	$Mt = (m_{\rho} / \rho \sin(\gamma + \delta)) \sqrt{((d_1 d_2 / a)^2 + (d_2 d_3 / b)^2)} = 0.10$
н470	-	-	-	576619.22	2180887.72	-	Метод спутниковых геодезических измерений (определений)	$Mt = (m_{\rho} / \rho \sin(\gamma + \delta)) \sqrt{((d_1 d_2 / a)^2 + (d_2 d_3 / b)^2)} = 0.10$
47	-	-	-	576623.86	2180889.68	-	Метод спутниковых геодезических измерений (определений)	$Mt = (m_{\rho} / \rho \sin(\gamma + \delta)) \sqrt{((d_1 d_2 / a)^2 + (d_2 d_3 / b)^2)} = 0.10$

2. Сведения о характеристиках объекта недвижимости с кадастровым номером : 53:23:7104110:49 :

№ п/п	Наименование характеристики	Значение характеристики
1	2	3
1.	Вид объекта недвижимости	здание
2.	Ранее присвоенный государственный учетный номер (инвентарный) здания, сооружения, объекта незавершенного строительства	-

2. Сведения о характеристиках объекта недвижимости с кадастровым номером : 53:23:7104110:49 :

№ п/п	Наименование характеристики	Значение характеристики
1	2	3
3.	Кадастровый номер земельного участка (земельных участков), в границах которого (которых) расположены здание, сооружение, объект незавершенного строительства	53:23:7104110:16
4.	Уникальный учетный номер кадастрового квартала, в границах которого расположены здание, сооружение, объект незавершенного строительства	53:23:7104110
5.	Адрес здания, сооружения, объекта незавершенного строительства	Российская Федерация, Новгородская область, г. Великий Новгород, переулок Знаменский, дом 10, гараж 1
5.1.	Сведения о местоположении здания, сооружения, объекта незавершенного строительства (при отсутствии адреса) в структурированном в соответствии с федеральной информационной адресной системой виде	-
5.2.	Дополнительные сведения о местоположении	-
6.	Иные сведения	-

3. Пояснения к сведениям об объекте недвижимости с кадастровым номером 53:23:7104110:49 :

1.	-
----	---

Описание местоположения зданий, сооружений, объектов незавершенного строительства на земельном участке

1. Сведения о характерных точках контура объекта недвижимости с кадастровым номером : 53:23:7104110:50 :

Система координат МСК 53, зона 2

Зона № 2

Обозначение характерных точек контура	Содержатся в Едином государственном реестре недвижимости			Определены в ходе выполнения комплексных кадастровых работ			Метод опреде ления коор динат	Формулы, примененные для расчета средней квадратической погрешности определения координат характерных точек (Mt), м, с подставленными в такие формулы значениями и итоговые (вычисленные) значения Mt, м
	Координаты, м		Ради ус, м	Координаты, м		Ради ус, м		
	X	Y	R	X	Y	R		
1	2	3	4	5	6	7	8	9
								-
н480	-	-	-	576605.12	2180789.66	-	Метод спутниковых геодезических измерений (определений)	$Mt = (m_{\rho} / \rho \sin(\gamma + \delta)) \sqrt{((d_1 d_2 / a)^2 + (d_2 d_3 / b)^2)} = 0.10$
н490	-	-	-	576603.58	2180793.69	-	Метод спутниковых геодезических измерений (определений)	$Mt = (m_{\rho} / \rho \sin(\gamma + \delta)) \sqrt{((d_1 d_2 / a)^2 + (d_2 d_3 / b)^2)} = 0.10$
н500	-	-	-	576606.12	2180794.64	-	Метод спутниковых геодезических измерений (определений)	$Mt = (m_{\rho} / \rho \sin(\gamma + \delta)) \sqrt{((d_1 d_2 / a)^2 + (d_2 d_3 / b)^2)} = 0.10$
н510	-	-	-	576603.88	2180800.48	-	Метод спутниковых геодезических измерений (определений)	$Mt = (m_{\rho} / \rho \sin(\gamma + \delta)) \sqrt{((d_1 d_2 / a)^2 + (d_2 d_3 / b)^2)} = 0.10$
н520	-	-	-	576601.46	2180799.55	-	Метод спутниковых геодезических измерений (определений)	$Mt = (m_{\rho} / \rho \sin(\gamma + \delta)) \sqrt{((d_1 d_2 / a)^2 + (d_2 d_3 / b)^2)} = 0.10$
н530	-	-	-	576600.27	2180799.10	-	Метод спутниковых геодезических измерений (определений)	$Mt = (m_{\rho} / \rho \sin(\gamma + \delta)) \sqrt{((d_1 d_2 / a)^2 + (d_2 d_3 / b)^2)} = 0.10$
н540	-	-	-	576599.30	2180801.68	-	Метод спутниковых геодезических измерений (определений)	$Mt = (m_{\rho} / \rho \sin(\gamma + \delta)) \sqrt{((d_1 d_2 / a)^2 + (d_2 d_3 / b)^2)} = 0.10$
н550	-	-	-	576592.14	2180798.94	-	Метод спутниковых геодезических измерений (определений)	$Mt = (m_{\rho} / \rho \sin(\gamma + \delta)) \sqrt{((d_1 d_2 / a)^2 + (d_2 d_3 / b)^2)} = 0.10$
н560	-	-	-	576593.08	2180796.39	-	Метод спутниковых геодезических измерений (определений)	$Mt = (m_{\rho} / \rho \sin(\gamma + \delta)) \sqrt{((d_1 d_2 / a)^2 + (d_2 d_3 / b)^2)} = 0.10$

1. Сведения о характерных точках контура объекта недвижимости с кадастровым номером : 53:23:7104110:50 :								
Система координат МСК 53, зона 2							Зона № 2	
Обозначение характерных точек контура	Содержатся в Едином государственном реестре недвижимости			Определены в ходе выполнения комплексных кадастровых работ			Метод определения координат	Формулы, примененные для расчета средней квадратической погрешности определения координат характерных точек (Mt), м, с подставленными в такие формулы значениями и итоговые (вычисленные) значения Mt, м
	Координаты, м		Радиус, м	Координаты, м		Радиус, м		
	X	Y	R	X	Y	R		
1	2	3	4	5	6	7	8	9
н570	-	-	-	576596.94	2180786.54	-	Метод спутниковых геодезических измерений (определений)	$Mt = (m_{\rho} / \rho \sin(\gamma + \delta)) \sqrt{((d_1 d_2 / a)^2 + (d_2 d_3 / b)^2)} = 0.10$
н480	-	-	-	576605.12	2180789.66	-	Метод спутниковых геодезических измерений (определений)	$Mt = (m_{\rho} / \rho \sin(\gamma + \delta)) \sqrt{((d_1 d_2 / a)^2 + (d_2 d_3 / b)^2)} = 0.10$
2. Сведения о характеристиках объекта недвижимости с кадастровым номером : 53:23:7104110:50 :								
№ п/п	Наименование характеристики						Значение характеристики	
1	2						3	
1.	Вид объекта недвижимости						здание	
2.	Ранее присвоенный государственный учетный номер (инвентарный) здания, сооружения, объекта незавершенного строительства						-	
3.	Кадастровый номер земельного участка (земельных участков), в границах которого (которых) расположены здание, сооружение, объект незавершенного строительства						53:23:7104110:55	
4.	Уникальный учетный номер кадастрового квартала, в границах которого расположены здание, сооружение, объект незавершенного строительства						53:23:7104110	
5.	Адрес здания, сооружения, объекта незавершенного строительства						Российская Федерация, Новгородская область, город Великий Новгород, улица Знаменская, дом 36	
5.1.	Сведения о местоположении здания, сооружения, объекта незавершенного строительства (при отсутствии адреса) в структурированном в соответствии с федеральной информационной адресной системой виде						-	
5.2.	Дополнительные сведения о местоположении						-	
6.	Иные сведения						-	
3. Пояснения к сведениям об объекте недвижимости с кадастровым номером 53:23:7104110:50 :								
1.	-							

Описание местоположения зданий, сооружений, объектов незавершенного строительства на земельном участке

1. Сведения о характерных точках контура объекта недвижимости с кадастровым номером : 53:23:7104110:52 :

Система координат МСК 53, зона 2

Зона № 2

Обозначение характерных точек контура	Содержатся в Едином государственном реестре недвижимости			Определены в ходе выполнения комплексных кадастровых работ			Метод опреде ления коор динат	Формулы, примененные для расчета средней квадратической погрешности определения координат характерных точек (Mt), м, с подставленными в такие формулы значениями и итоговые (вычисленные) значения Mt, м
	Координаты, м		Ради ус, м	Координаты, м		Ради ус, м		
	X	Y	R	X	Y	R		
1	2	3	4	5	6	7	8	9
								-
н580	-	-	-	576607.20	2180926.76	-	Метод спутниковых геодезических измерений (определений)	$Mt = (m_{\rho} / \rho \sin(\gamma + \delta)) \sqrt{((d_1 d_2 / a)^2 + (d_2 d_3 / b)^2)} = 0.10$
н590	-	-	-	576604.22	2180933.88	-	Метод спутниковых геодезических измерений (определений)	$Mt = (m_{\rho} / \rho \sin(\gamma + \delta)) \sqrt{((d_1 d_2 / a)^2 + (d_2 d_3 / b)^2)} = 0.10$
н600	-	-	-	576593.60	2180929.56	-	Метод спутниковых геодезических измерений (определений)	$Mt = (m_{\rho} / \rho \sin(\gamma + \delta)) \sqrt{((d_1 d_2 / a)^2 + (d_2 d_3 / b)^2)} = 0.10$
н610	-	-	-	576591.00	2180928.43	-	Метод спутниковых геодезических измерений (определений)	$Mt = (m_{\rho} / \rho \sin(\gamma + \delta)) \sqrt{((d_1 d_2 / a)^2 + (d_2 d_3 / b)^2)} = 0.10$
н620	-	-	-	576593.88	2180921.27	-	Метод спутниковых геодезических измерений (определений)	$Mt = (m_{\rho} / \rho \sin(\gamma + \delta)) \sqrt{((d_1 d_2 / a)^2 + (d_2 d_3 / b)^2)} = 0.10$
н630	-	-	-	576596.48	2180922.30	-	Метод спутниковых геодезических измерений (определений)	$Mt = (m_{\rho} / \rho \sin(\gamma + \delta)) \sqrt{((d_1 d_2 / a)^2 + (d_2 d_3 / b)^2)} = 0.10$
н580	-	-	-	576607.20	2180926.76	-	Метод спутниковых геодезических измерений (определений)	$Mt = (m_{\rho} / \rho \sin(\gamma + \delta)) \sqrt{((d_1 d_2 / a)^2 + (d_2 d_3 / b)^2)} = 0.10$

2. Сведения о характеристиках объекта недвижимости с кадастровым номером : 53:23:7104110:52 :

№ п/п	Наименование характеристики	Значение характеристики
1	2	3
1.	Вид объекта недвижимости	здание

2. Сведения о характеристиках объекта недвижимости с кадастровым номером : 53:23:7104110:52 :

№ п/п	Наименование характеристики	Значение характеристики
1	2	3
2.	Ранее присвоенный государственный учетный номер (инвентарный) здания, сооружения, объекта незавершенного строительства	-
3.	Кадастровый номер земельного участка (земельных участков), в границах которого (которых) расположены здание, сооружение, объект незавершенного строительства	53:23:7104110:1
4.	Уникальный учетный номер кадастрового квартала, в границах которого расположены здание, сооружение, объект незавершенного строительства	53:23:7104110
5.	Адрес здания, сооружения, объекта незавершенного строительства	Российская Федерация, Новгородская область, г. Великий Новгород, переулок Знаменский, дом 14/9
5.1.	Сведения о местоположении здания, сооружения, объекта незавершенного строительства (при отсутствии адреса) в структурированном в соответствии с федеральной информационной адресной системой виде	-
5.2.	Дополнительные сведения о местоположении	-
6.	Иные сведения	-

3. Пояснения к сведениям об объекте недвижимости с кадастровым номером 53:23:7104110:52 :

1.	-

**Описание местоположения зданий, сооружений,
объектов незавершенного строительства на земельном участке**

**1. Сведения о характерных точках контура объекта недвижимости
с кадастровым номером : 53:23:7104110:58 :**

Система координат МСК 53, зона 2

Зона № 2

Обозначение характерных точек контура	Содержатся в Едином государственном реестре недвижимости			Определены в ходе выполнения комплексных кадастровых работ			Метод опреде ления коор динат	Формулы, примененные для расчета средней квадратической погрешности определения координат характерных точек (Mt), м, с подставленными в такие формулы значениями и итоговые (вычисленные) значения Mt, м
	Координаты, м		Ради ус, м	Координаты, м		Ради ус, м		
	X	Y	R	X	Y	R		
1	2	3	4	5	6	7	8	9
								-
н640	-	-	-	576529.61	2180895.92	-	Метод спутниковых геодезических измерений (определений)	$Mt = (m_{\rho} / \rho \sin(\gamma + \delta)) \sqrt{((d_1 d_2 / a)^2 + (d_2 d_3 / b)^2)} = 0.10$
н650	-	-	-	576527.29	2180902.04	-	Метод спутниковых геодезических измерений (определений)	$Mt = (m_{\rho} / \rho \sin(\gamma + \delta)) \sqrt{((d_1 d_2 / a)^2 + (d_2 d_3 / b)^2)} = 0.10$
н660	-	-	-	576525.89	2180901.51	-	Метод спутниковых геодезических измерений (определений)	$Mt = (m_{\rho} / \rho \sin(\gamma + \delta)) \sqrt{((d_1 d_2 / a)^2 + (d_2 d_3 / b)^2)} = 0.10$
н670	-	-	-	576516.93	2180898.11	-	Метод спутниковых геодезических измерений (определений)	$Mt = (m_{\rho} / \rho \sin(\gamma + \delta)) \sqrt{((d_1 d_2 / a)^2 + (d_2 d_3 / b)^2)} = 0.10$
н680	-	-	-	576519.30	2180891.86	-	Метод спутниковых геодезических измерений (определений)	$Mt = (m_{\rho} / \rho \sin(\gamma + \delta)) \sqrt{((d_1 d_2 / a)^2 + (d_2 d_3 / b)^2)} = 0.10$
н690	-	-	-	576521.83	2180892.84	-	Метод спутниковых геодезических измерений (определений)	$Mt = (m_{\rho} / \rho \sin(\gamma + \delta)) \sqrt{((d_1 d_2 / a)^2 + (d_2 d_3 / b)^2)} = 0.10$
н700	-	-	-	576522.60	2180890.71	-	Метод спутниковых геодезических измерений (определений)	$Mt = (m_{\rho} / \rho \sin(\gamma + \delta)) \sqrt{((d_1 d_2 / a)^2 + (d_2 d_3 / b)^2)} = 0.10$
н710	-	-	-	576529.11	2180893.19	-	Метод спутниковых геодезических измерений (определений)	$Mt = (m_{\rho} / \rho \sin(\gamma + \delta)) \sqrt{((d_1 d_2 / a)^2 + (d_2 d_3 / b)^2)} = 0.10$
н720	-	-	-	576528.31	2180895.35	-	Метод спутниковых геодезических измерений (определений)	$Mt = (m_{\rho} / \rho \sin(\gamma + \delta)) \sqrt{((d_1 d_2 / a)^2 + (d_2 d_3 / b)^2)} = 0.10$

1. Сведения о характерных точках контура объекта недвижимости с кадастровым номером : 53:23:7104110:58 :								
Система координат МСК 53, зона 2							Зона № 2	
Обозначение характерных точек контура	Содержатся в Едином государственном реестре недвижимости			Определены в ходе выполнения комплексных кадастровых работ			Метод определения координат	Формулы, примененные для расчета средней квадратической погрешности определения координат характерных точек (Mt), м, с подставленными в такие формулы значениями и итоговые (вычисленные) значения Mt, м
	Координаты, м		Радиус, м	Координаты, м		Радиус, м		
	X	Y	R	X	Y	R		
1	2	3	4	5	6	7	8	9
н640	-	-	-	576529.61	2180895.92	-	Метод спутниковых геодезических измерений (определений)	$Mt = (m_p / \rho \sin(\gamma + \delta)) \sqrt{((d_1 d_2 / a)^2 + (d_2 d_3 / b)^2)} = 0.10$
2. Сведения о характеристиках объекта недвижимости с кадастровым номером : 53:23:7104110:58 :								
№ п/п	Наименование характеристики						Значение характеристики	
1	2						3	
1.	Вид объекта недвижимости						здание	
2.	Ранее присвоенный государственный учетный номер (инвентарный) здания, сооружения, объекта незавершенного строительства						-	
3.	Кадастровый номер земельного участка (земельных участков), в границах которого (которых) расположены здание, сооружение, объект незавершенного строительства						53:23:7104110:57	
4.	Уникальный учетный номер кадастрового квартала, в границах которого расположены здание, сооружение, объект незавершенного строительства						53:23:7104110	
5.	Адрес здания, сооружения, объекта незавершенного строительства						Российская Федерация, 173000, Новгородская область, город Великий Новгород, улица Никольская, дом 43/5	
5.1.	Сведения о местоположении здания, сооружения, объекта незавершенного строительства (при отсутствии адреса) в структурированном в соответствии с федеральной информационной адресной системой виде						-	
5.2.	Дополнительные сведения о местоположении						-	
6.	Иные сведения						-	
3. Пояснения к сведениям об объекте недвижимости с кадастровым номером 53:23:7104110:58 :								
1.	-							

**Описание местоположения зданий, сооружений,
объектов незавершенного строительства на земельном участке**

**1. Сведения о характерных точках контура объекта недвижимости
с кадастровым номером : 53:23:7106910:18 :**

Система координат МСК 53, зона 2

Зона № 2

Обозначение характерных точек контура	Содержатся в Едином государственном реестре недвижимости			Определены в ходе выполнения комплексных кадастровых работ			Метод опреде ления коор динат	Формулы, примененные для расчета средней квадратической погрешности определения координат характерных точек (Mt), м, с подставленными в такие формулы значениями и итоговые (вычисленные) значения Mt, м
	Координаты, м		Ради ус, м	Координаты, м		Ради ус, м		
	X	Y	R	X	Y	R		
1	2	3	4	5	6	7	8	9
								-
н730	-	-	-	576617.13	2180896.66	-	Метод спутниковых геодезических измерений (определений)	$Mt = (m_{\rho} / \rho \sin(\gamma + \delta)) \sqrt{((d_1 d_2 / a)^2 + (d_2 d_3 / b)^2)} = 0.10$
н740	-	-	-	576611.65	2180909.82	-	Метод спутниковых геодезических измерений (определений)	$Mt = (m_{\rho} / \rho \sin(\gamma + \delta)) \sqrt{((d_1 d_2 / a)^2 + (d_2 d_3 / b)^2)} = 0.10$
н750	-	-	-	576599.51	2180904.74	-	Метод спутниковых геодезических измерений (определений)	$Mt = (m_{\rho} / \rho \sin(\gamma + \delta)) \sqrt{((d_1 d_2 / a)^2 + (d_2 d_3 / b)^2)} = 0.10$
н760	-	-	-	576601.44	2180900.05	-	Метод спутниковых геодезических измерений (определений)	$Mt = (m_{\rho} / \rho \sin(\gamma + \delta)) \sqrt{((d_1 d_2 / a)^2 + (d_2 d_3 / b)^2)} = 0.10$
н770	-	-	-	576607.57	2180902.48	-	Метод спутниковых геодезических измерений (определений)	$Mt = (m_{\rho} / \rho \sin(\gamma + \delta)) \sqrt{((d_1 d_2 / a)^2 + (d_2 d_3 / b)^2)} = 0.10$
н780	-	-	-	576609.12	2180898.61	-	Метод спутниковых геодезических измерений (определений)	$Mt = (m_{\rho} / \rho \sin(\gamma + \delta)) \sqrt{((d_1 d_2 / a)^2 + (d_2 d_3 / b)^2)} = 0.10$
н790	-	-	-	576602.60	2180895.99	-	Метод спутниковых геодезических измерений (определений)	$Mt = (m_{\rho} / \rho \sin(\gamma + \delta)) \sqrt{((d_1 d_2 / a)^2 + (d_2 d_3 / b)^2)} = 0.10$
н800	-	-	-	576604.41	2180891.40	-	Метод спутниковых геодезических измерений (определений)	$Mt = (m_{\rho} / \rho \sin(\gamma + \delta)) \sqrt{((d_1 d_2 / a)^2 + (d_2 d_3 / b)^2)} = 0.10$
н730	-	-	-	576617.13	2180896.66	-	Метод спутниковых геодезических измерений (определений)	$Mt = (m_{\rho} / \rho \sin(\gamma + \delta)) \sqrt{((d_1 d_2 / a)^2 + (d_2 d_3 / b)^2)} = 0.10$

2. Сведения о характеристиках объекта недвижимости с кадастровым номером : 53:23:7106910:18 :

№ п/п	Наименование характеристики	Значение характеристики
1	2	3
1.	Вид объекта недвижимости	здание
2.	Ранее присвоенный государственный учетный номер (инвентарный) здания, сооружения, объекта незавершенного строительства	-
3.	Кадастровый номер земельного участка (земельных участков), в границах которого (которых) расположены здание, сооружение, объект незавершенного строительства	53:23:7104110:14
4.	Уникальный учетный номер кадастрового квартала, в границах которого расположены здание, сооружение, объект незавершенного строительства	53:23:7104110
5.	Адрес здания, сооружения, объекта незавершенного строительства	Российская Федерация, Новгородская область, город Великий Новгород, переулок Знаменский, дом 12
5.1.	Сведения о местоположении здания, сооружения, объекта незавершенного строительства (при отсутствии адреса) в структурированном в соответствии с федеральной информационной адресной системой виде	-
5.2.	Дополнительные сведения о местоположении	-
6.	Иные сведения	-

3. Пояснения к сведениям об объекте недвижимости с кадастровым номером 53:23:7106910:18 :

1.	-
----	---

**Описание местоположения зданий, сооружений,
объектов незавершенного строительства на земельном участке**

1. Сведения о характерных точках контура объекта недвижимости с кадастровым номером : 53:23:7104110:26 :

Система координат МСК 53, зона 2

Зона № 2

Обозначение характерных точек контура	Содержатся в Едином государственном реестре недвижимости			Определены в ходе выполнения комплексных кадастровых работ			Метод опреде ления коор динат	Формулы, примененные для расчета средней квадратической погрешности определения координат характерных точек (Mt), м, с подставленными в такие формулы значениями и итоговые (вычисленные) значения Mt, м
	Координаты, м		Ради ус, м	Координаты, м		Ради ус, м		
	X	Y	R	X	Y	R		
1	2	3	4	5	6	7	8	9
								-
н810	-	-	-	576634.94	2180799.27	-	Метод спутниковых геодезических измерений (определений)	$Mt = (m_{\rho} / \rho \sin(\gamma + \delta)) \sqrt{((d_1 d_2 / a)^2 + (d_2 d_3 / b)^2)} = 0.10$
н820	-	-	-	576634.40	2180800.64	-	Метод спутниковых геодезических измерений (определений)	$Mt = (m_{\rho} / \rho \sin(\gamma + \delta)) \sqrt{((d_1 d_2 / a)^2 + (d_2 d_3 / b)^2)} = 0.10$
н830	-	-	-	576636.81	2180801.65	-	Метод спутниковых геодезических измерений (определений)	$Mt = (m_{\rho} / \rho \sin(\gamma + \delta)) \sqrt{((d_1 d_2 / a)^2 + (d_2 d_3 / b)^2)} = 0.10$
н840	-	-	-	576636.14	2180803.37	-	Метод спутниковых геодезических измерений (определений)	$Mt = (m_{\rho} / \rho \sin(\gamma + \delta)) \sqrt{((d_1 d_2 / a)^2 + (d_2 d_3 / b)^2)} = 0.10$
н850	-	-	-	576633.91	2180808.92	-	Метод спутниковых геодезических измерений (определений)	$Mt = (m_{\rho} / \rho \sin(\gamma + \delta)) \sqrt{((d_1 d_2 / a)^2 + (d_2 d_3 / b)^2)} = 0.10$
н860	-	-	-	576621.32	2180804.10	-	Метод спутниковых геодезических измерений (определений)	$Mt = (m_{\rho} / \rho \sin(\gamma + \delta)) \sqrt{((d_1 d_2 / a)^2 + (d_2 d_3 / b)^2)} = 0.10$
н870	-	-	-	576623.79	2180797.93	-	Метод спутниковых геодезических измерений (определений)	$Mt = (m_{\rho} / \rho \sin(\gamma + \delta)) \sqrt{((d_1 d_2 / a)^2 + (d_2 d_3 / b)^2)} = 0.10$
н880	-	-	-	576624.81	2180795.39	-	Метод спутниковых геодезических измерений (определений)	$Mt = (m_{\rho} / \rho \sin(\gamma + \delta)) \sqrt{((d_1 d_2 / a)^2 + (d_2 d_3 / b)^2)} = 0.10$
11	-	-	-	576630.76	2180797.68	-	Метод спутниковых геодезических измерений (определений)	$Mt = (m_{\rho} / \rho \sin(\gamma + \delta)) \sqrt{((d_1 d_2 / a)^2 + (d_2 d_3 / b)^2)} = 0.10$

1. Сведения о характерных точках контура объекта недвижимости с кадастровым номером : 53:23:7104110:26 :								
Система координат МСК 53, зона 2							Зона № 2	
Обозначение характерных точек контура	Содержатся в Едином государственном реестре недвижимости			Определены в ходе выполнения комплексных кадастровых работ			Метод определения координат	Формулы, примененные для расчета средней квадратической погрешности определения координат характерных точек (Mt), м, с подставленными в такие формулы значениями и итоговые (вычисленные) значения Mt, м
	Координаты, м		Радиус, м	Координаты, м		Радиус, м		
	X	Y	R	X	Y	R		
1	2	3	4	5	6	7	8	9
н810	-	-	-	576634.94	2180799.27	-	Метод спутниковых геодезических измерений (определений)	$Mt = (m_p / \rho \sin(\gamma + \delta)) \sqrt{((d_1 d_2 / a)^2 + (d_2 d_3 / b)^2)} = 0.10$
2. Сведения о характеристиках объекта недвижимости с кадастровым номером : 53:23:7104110:26 :								
№ п/п	Наименование характеристики						Значение характеристики	
1	2						3	
1.	Вид объекта недвижимости						здание	
2.	Ранее присвоенный государственный учетный номер (инвентарный) здания, сооружения, объекта незавершенного строительства						-	
3.	Кадастровый номер земельного участка (земельных участков), в границах которого (которых) расположены здание, сооружение, объект незавершенного строительства						53:23:7104110:10	
4.	Уникальный учетный номер кадастрового квартала, в границах которого расположены здание, сооружение, объект незавершенного строительства						53:23:7104110	
5.	Адрес здания, сооружения, объекта незавершенного строительства						Российская Федерация, Новгородская область, город Великий Новгород, улица Знаменская, дом 38	
5.1.	Сведения о местоположении здания, сооружения, объекта незавершенного строительства (при отсутствии адреса) в структурированном в соответствии с федеральной информационной адресной системой виде						-	
5.2.	Дополнительные сведения о местоположении						-	
6.	Иные сведения						-	
3. Пояснения к сведениям об объекте недвижимости с кадастровым номером 53:23:7104110:26 :								
1.	-							

Сведения о зданиях, сооружениях, объектах незавершенного строительства, необходимые для исправления реестровых ошибок в сведениях об описании их местоположения

1. Сведения о характерных точках контура

здание

вид объекта недвижимости (здание, сооружение, объект незавершенного строительства)

с кадастровым номером **53:23:7104110:53** :

Система координат МСК 53, зона 2

Зона № 2

Обозначение характерных точек контура	Содержатся в Едином государственном реестре недвижимости			Определены в ходе выполнения комплексных кадастровых работ			Метод определения координат	Формулы, примененные для расчета средней квадратической погрешности определения координат характерных точек (Mt), м, с подставленными в такие формулы значениями и итоговые (вычисленные) значения Mt, м
	Координаты, м		Радиус, м	Координаты, м		Радиус, м		
	X	Y		X	Y			
1	2	3	4	5	6	7	8	9
								-
95	576597.04	2180823.08	-	576597.04	2180823.08	-	Метод спутниковых геодезических измерений (определений)	$Mt = (m_{\beta}/\rho \sin(\gamma+\delta))\sqrt{((d_1d_2/a)^2+(d_2d_3/b)^2)}=0.10$
96	576604.24	2180825.60	-	576604.24	2180825.60	-	Метод спутниковых геодезических измерений (определений)	$Mt = (m_{\beta}/\rho \sin(\gamma+\delta))\sqrt{((d_1d_2/a)^2+(d_2d_3/b)^2)}=0.10$
97	576600.82	2180835.23	-	576600.82	2180835.23	-	Метод спутниковых геодезических измерений (определений)	$Mt = (m_{\beta}/\rho \sin(\gamma+\delta))\sqrt{((d_1d_2/a)^2+(d_2d_3/b)^2)}=0.10$
98	576593.60	2180832.66	-	576593.60	2180832.66	-	Метод спутниковых геодезических измерений (определений)	$Mt = (m_{\beta}/\rho \sin(\gamma+\delta))\sqrt{((d_1d_2/a)^2+(d_2d_3/b)^2)}=0.10$
95	576597.04	2180823.08	-	576597.04	2180823.08	-	Метод спутниковых геодезических измерений (определений)	$Mt = (m_{\beta}/\rho \sin(\gamma+\delta))\sqrt{((d_1d_2/a)^2+(d_2d_3/b)^2)}=0.10$

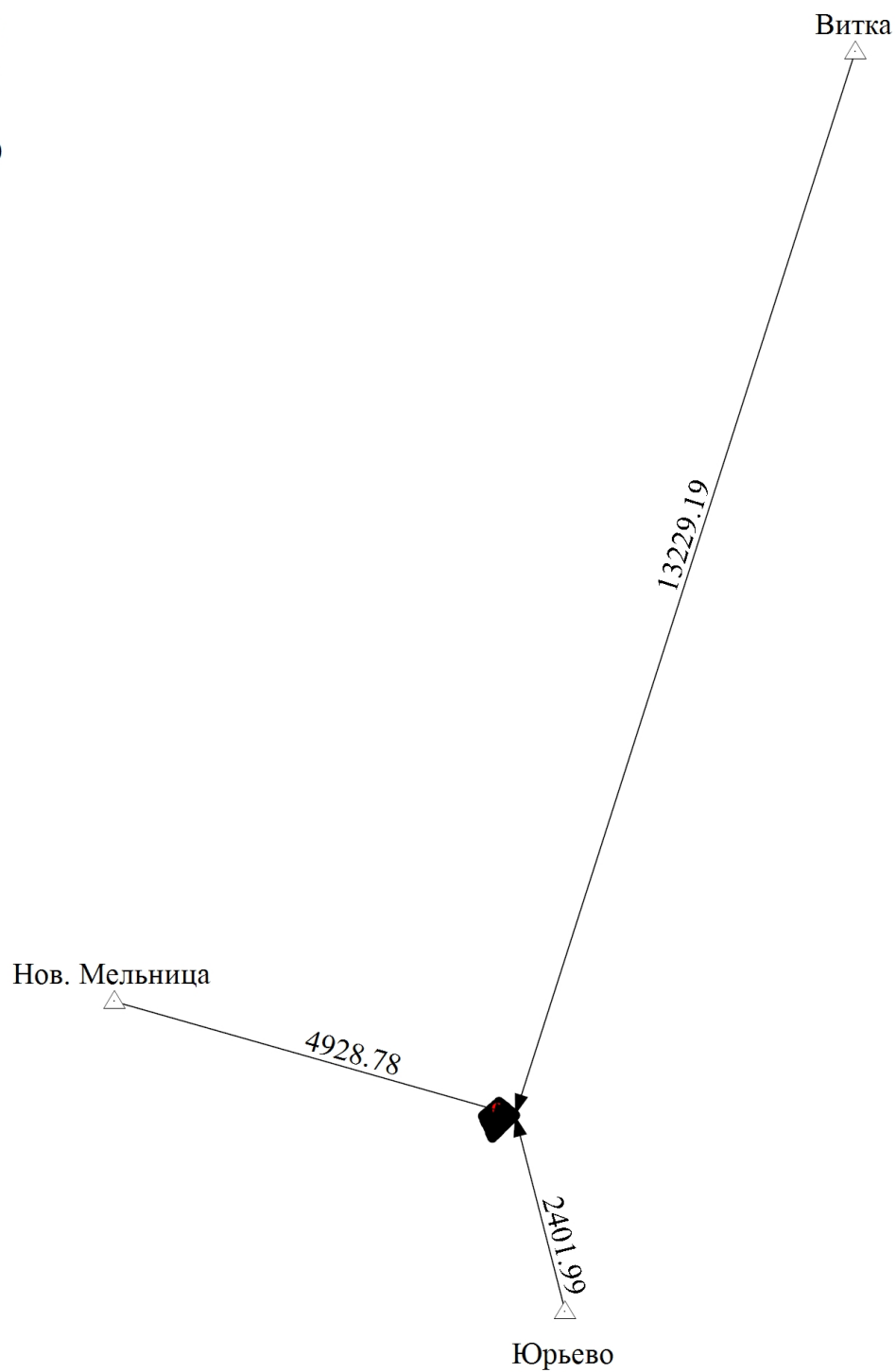
2. Иные сведения об объекте недвижимости с кадастровым номером: 53:23:7104110:53 :

1.

3. Пояснения к сведениям об объекте недвижимости с кадастровым номером 53:23:7104110:53 :

1. -

Схема геодезических построений



Масштаб 1:84700

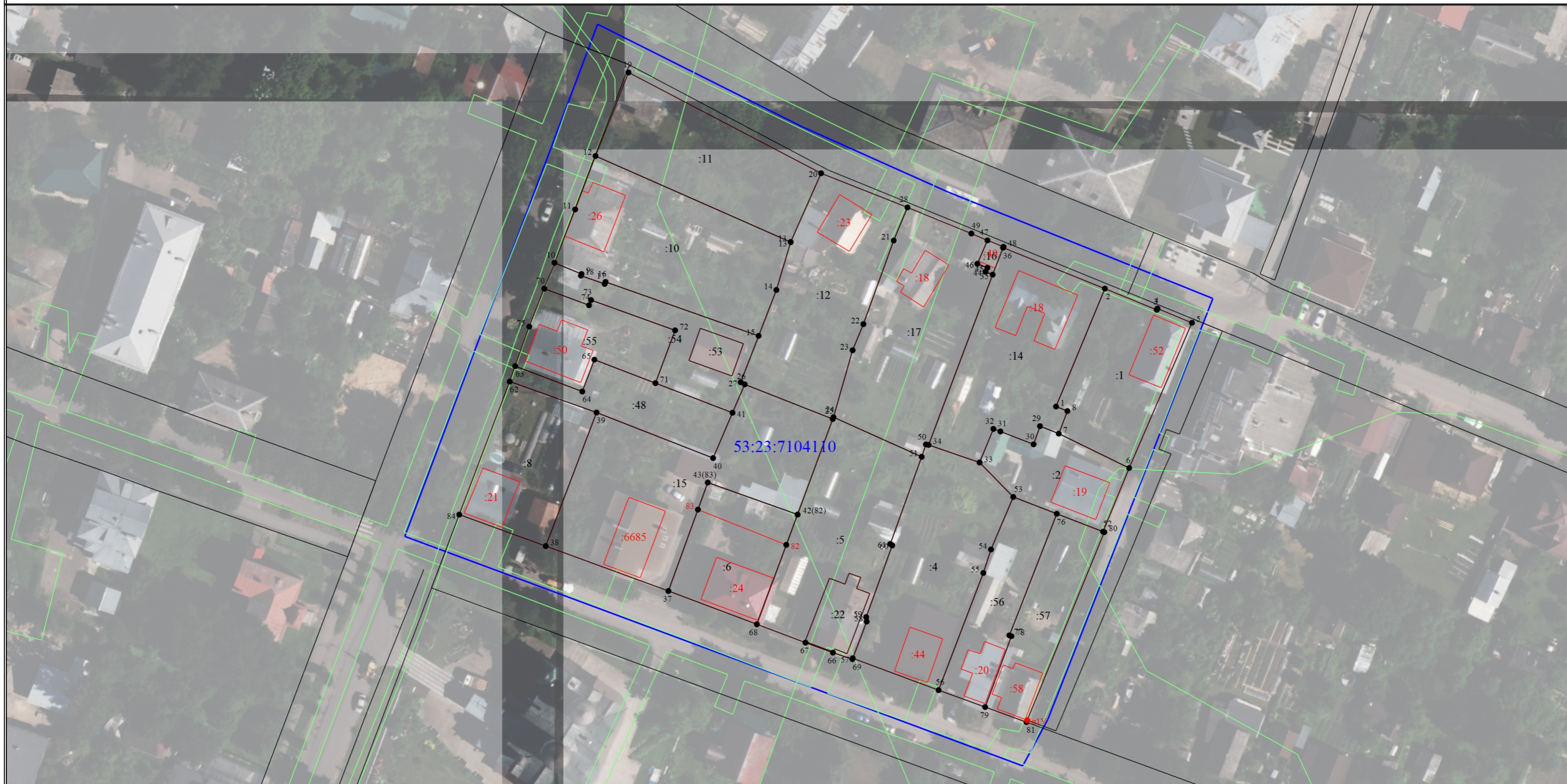
Условные обозначения

— - Часть границы, местоположение которой определено при выполнении кадастровых работ

Схема геодезических построений

- - Характерная точка границы земельного участка, сведения ЕГРН о которой соответствуют требованиям, установленным в соответствии с частью 13 статьи 22 Федерального закона от 13 июля 2015 г. N 218-ФЗ "О государственной регистрации недвижимости"
 - - Часть контура, образованного проекцией вновь образованного наземного конструктивного элемента здания, сооружения, объекта незавершенного строительства
 - - Часть границы, сведения ЕГРН о которой позволяют однозначно определить ее положение на местности
 - - Часть контура, образованного проекцией существующего в ЕГРН наземного конструктивного элемента здания, сооружения, объекта незавершенного строительства
 - △ - Пункт государственной геодезической сети
 - - Направления геодезических построений при определении координат характерных точек границ земельного участка
- Ветка
13229.19
- Название пункта ГГС
 - Расстояние по направлению от пункта ГГС до характерной поворотной точки

Схема границ земельных участков



Масштаб 1:900

Условные обозначения

- | | |
|---|--|
| <ul style="list-style-type: none"> — - Часть границы, местоположение которой определено при выполнении кадастровых работ 1 - Обозначение характерной точки, местоположение которой не изменилось или было уточнено :10 - Уточняемый земельный участок, здание, объект незавершенного строительства, здания, сооружения — - Часть контура, образованного проекцией вновь образованного наземного конструктивного элемента здания, сооружения, объекта незавершенного строительства — - Граница кадастрового квартала ● - Характерная точка границы земельного участка, сведения о которой отсутствуют в ЕГРН, местоположение которой определено при кадастровых работах (новая характерная точка) | <ul style="list-style-type: none"> ● - Характерная точка границы земельного участка, сведения ЕГРН о которой соответствуют требованиям, установленным в соответствии с частью 13 статьи 22 Федерального закона от 13 июля 2015 г. N 218-ФЗ "О государственной регистрации недвижимости" n1Y - Обозначение новой характерной точки — - Часть границы, сведения ЕГРН о которой позволяют однозначно определить ее положение на местности — - Часть контура, образованного проекцией существующего в ЕГРН наземного конструктивного элемента здания, сооружения, объекта незавершенного строительства — - Граница зоны с особыми условиями 53:23:7104110 - Номер кадастрового квартала |
|---|--|